

产品规格书



型号:JD121717T

VER:1.00-G121N01

使用方 USER			承制方 MANUFACTURER		
品质	工程	审批	制表	审核	批准

地址：深圳市南山区西丽红花岭工业区闽利达工业园二楼南

TEL:0755-86016101 86016102 86016103 FAX:0755-86011954 邮编:518055

E-mail: jiuding@szsjd.com www.szsjd.com www.szsjd.en.alibaba.com

目 录

目录	2
版本更改	3
1. 概 况	4
2. 适用范围	4
3. 主要参数	4
4. 方框图、产品图片	5
5. 接线图	6
6. 驱动板接口定义	6-9
7. 结构图	10-11
8. 12.1"TFT- LCD PANEL 判定标准	12-13
9. 包装方式	14
10. 注意事项	14

1. 概况:

JD717T VER:1.00-G121N01 彩色液晶驱动模组。由 JD717T VER:1.00 驱动板;SFL3 高压板和 G121SN01 V3 屏组成。有 VGA ; CVBS ; SVIDEO 和 AUDIO 信号输入,有 PAL 制和 NTSC 两种制式,可实现自动转换。它采用 IC 进行电源管理,对背光源进行恒流控制等特点。

2. 适用范围:

- 办公室电子设备
- 仪器、仪表和测量用具
- 机器设备
- 视听设备 (车用显示器、便携 DVD、远程终端、液晶电视)
- 家居用品 (可视门铃、可视电话)

3. 主要参数:

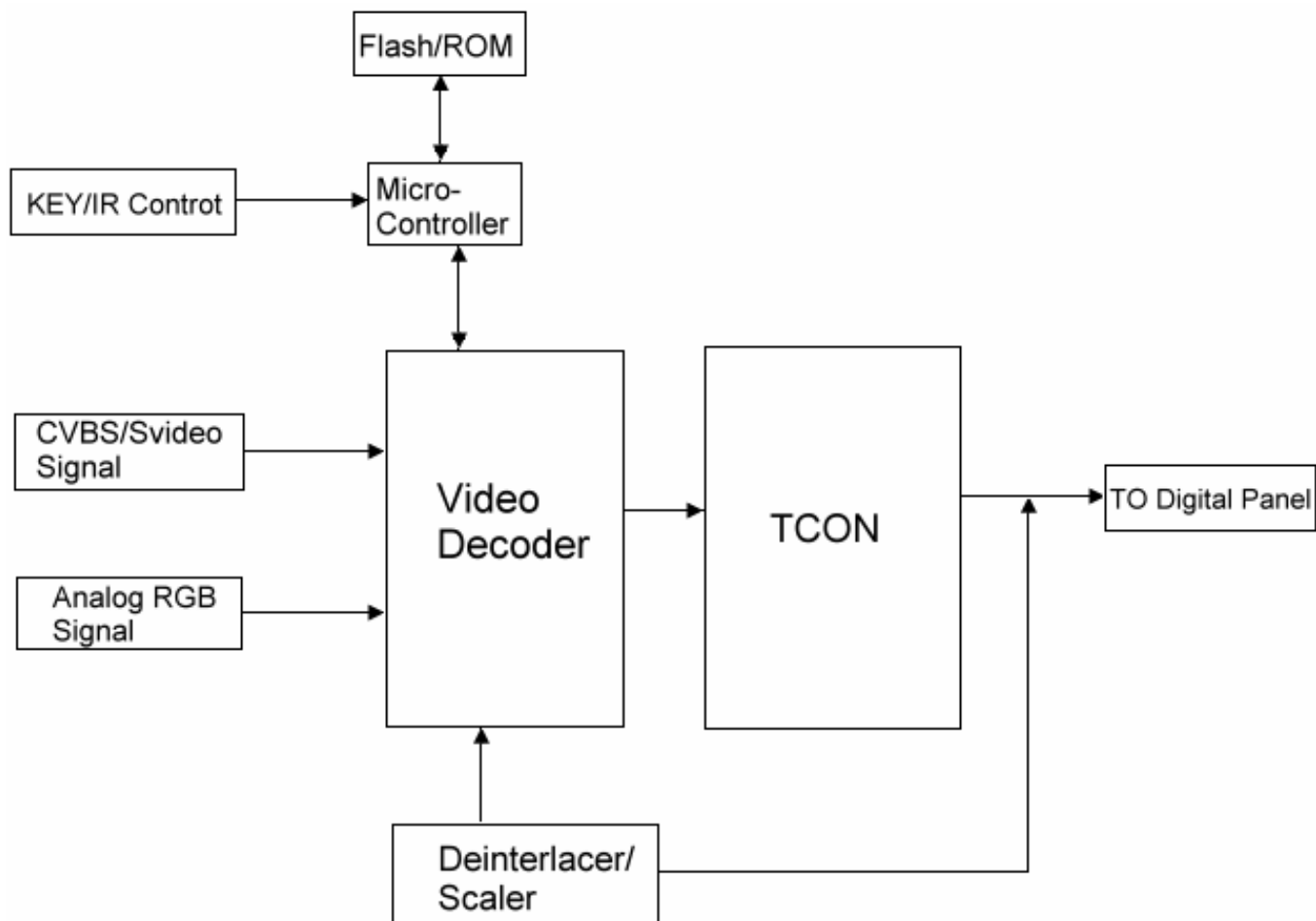
- 产品名称 : 12.1 " TFT-LCD 模组
- 产品型号 : JD717T VER:1.00
- 显示屏 : 12.1" 友达屏 (G121SN01)
- 背光方式 : CCFL
- 解析度 : 800×3RGB×600
- 视觉范围 Ø (上/下/左/右) : (50/60/70/70)
- 亮度 : 400cd/m² (把 FPC 排线取下,只点亮背光测试时)
- 系统制式 : PAL/NTSC 两种制式自动转换
- 视频输入 : 1.0Vp-p 75 ohm
- 电压输入 : DC 12V±25% (1000mA)
- 音频功率 : 1.5W X2 8 欧姆/1KHZ
- 液晶屏显示尺寸(mm) : 246.0 (W) ×184.5 (H)
- 液晶屏外观尺寸(mm) : 279.0 (W) ×209.0 (H) ×11.0 (D)
- 线路板结构尺寸(mm) : 139.9 (W) ×112.1 (H) ×15 (D)
- 工作环境温度 : -10 ~+60
- 环境相对湿度 : 5~95% RH
- 存储温度 : -20 ~+70

地址 : 深圳市南山区西丽红花岭工业区闽利达工业园二楼南

TEL:0755-86016101 86016102 86016103 FAX:0755-86011954 邮编:518055

E-mail: jiuding@szsjd.com www.szsjd.com www.szsjd.en.alibaba.com

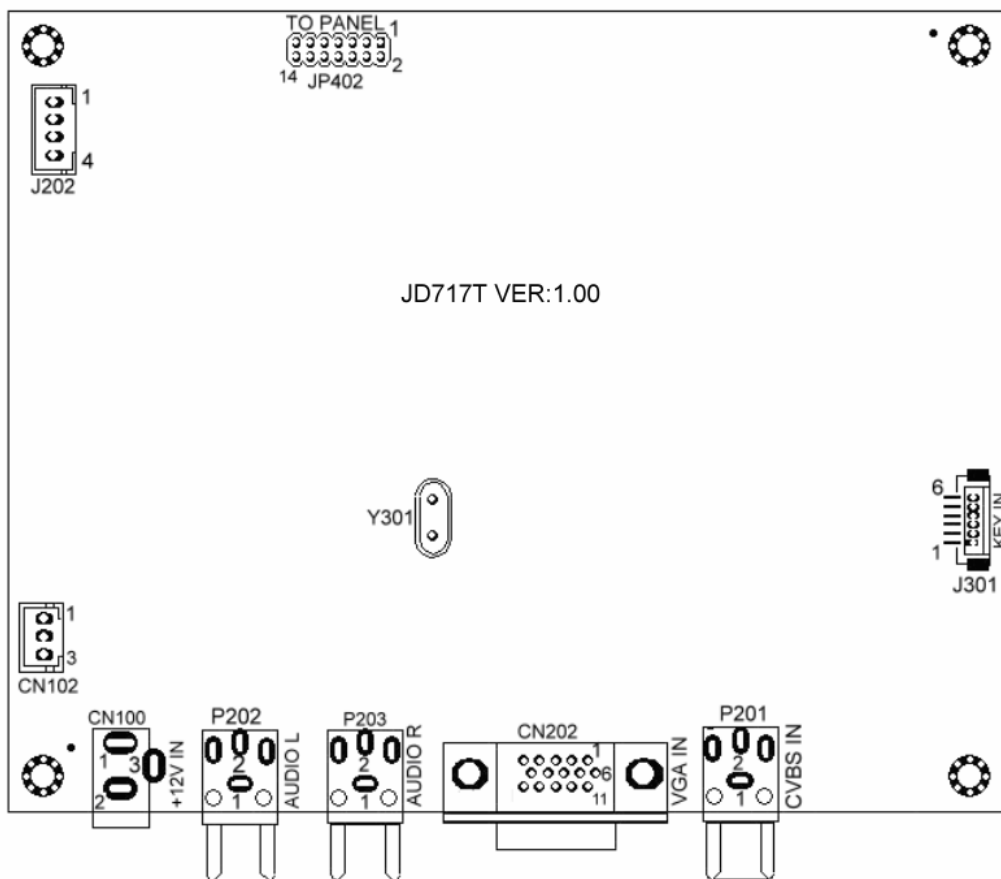
4. 线路方框图:



模组图片:



5.接线图:



6. 驱动板接口定义

6.1 P201 接口定义:

引脚编号	符号	输入/输出	脚位定义说明	备注
1	GND	-	地	
2	CVBS	I	视频信号输入	

6.2 P202 接口定义:

引脚编号	符号	输入/输出	脚位定义说明	备注
1	GND	-	地	
2	AUDIO L	I	左音频输入	

6.3 P203 接口定义:

引脚编号	符号	输入/输出	脚位定义说明	备注
1	GND	-	地	
2	AUDIO R	I	右音频输入	

6.4 CN202接口定义:

引脚编号	符号	输入/输出	脚位定义说明	备注
1	VGA R	I	红基色输入	
2	VGA G	I	绿基色输入	
3	VGA B	I	蓝基色输入	
4	NC		空	
5	GND	-	地	
6	GND	-	地	
7	GND	-	地	
8	GND	-	地	
9	+5V	O	+5V 输出	
10	GND	-	地	
11	GND	-	地	
12	NC		空	
13	HS	I	行同步输入	
14	VS	I	场同步输入	
15	NC		空	

6.5 CN102 接口定义:

引脚编号	符号	输入/输出	J201 脚位定义	备注
1	ON/OFF	O	背光控制输出	
2	GND	-	地	
3	+12V	O	+12V 输出	

高电平为开,低电平为关.

6.6 J301 接口定义:

引脚编号	符号	输入/输出	脚位定义说明	备注
1	+5V	I	+5V 输入	
2	GND	-	地	
3	IR	I	遥控输入	
4	KEY1	I	按键输入	
5	KEY2	O	按键输入	
6	LED	O	LED 指示输出	

6.7 CN100 接口定义:

引脚编号	符号	输入/输出	脚位定义说明	备注
1	+12V 输入	I	+12V 输入	
2	GND	-	地	
3	GND	-	地	

6.8 JP402 接口定义:

引脚编号	符号	输入/输出	脚位定义说明	备注
1	LCD VDD	O	LCD 屏供电输出 +3.3V	
2	LCD VDD	O	LCD 屏供电输出 +3.3V	
3	GND	-	地	
4	GND	-	地	
5	DA0-	O	像素数据	
6	DA+	O	像素数据	
7	DA1-	O	像素数据	
8	DA1+	O	像素数据	
9	DA2-	O	像素数据	
10	DA2+	O	像素数据	
11	CKA-	O	采样时钟	
12	CKA+	O	采样时钟	
13	DA3-	O	像素数据	
14	DA3+	O	像素数据	

6.9 J202 接口定义

引脚编号	符号	输入/输出	脚位定义说明	备注
1	L-OUT	O	左声道输出	
2	GND	-	地	
3	R-OUT	O	右声道输出	
4	GND	-	地	

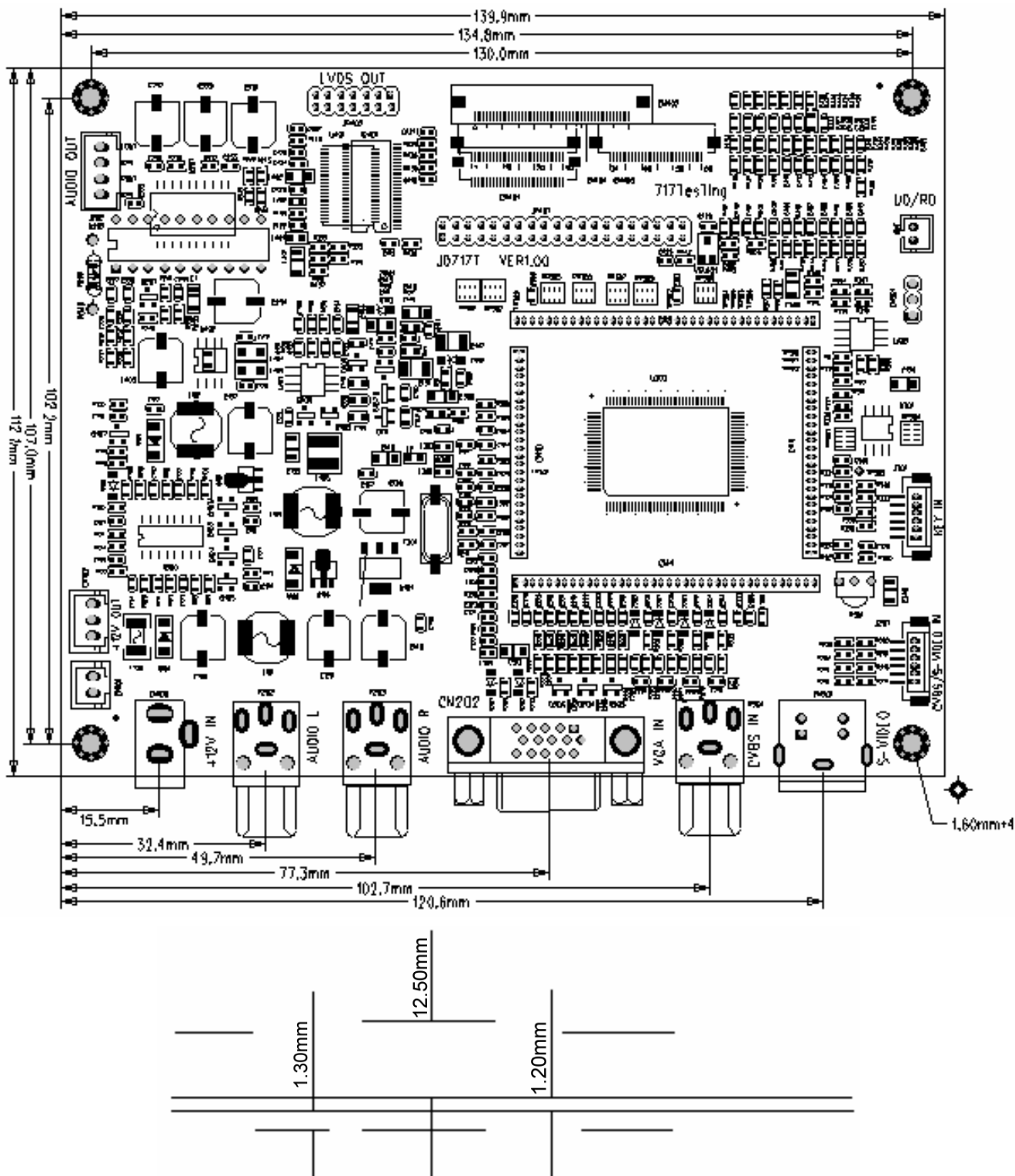
地址：深圳市南山区西丽红花岭工业区闽利达工业园二楼南

TEL:0755-86016101 86016102 86016103 FAX:0755-86011954 邮编:518055

E-mail: jiuding@szsjd.com www.szsjd.com www.szsjd.en.alibaba.com

7. 结构图

7.1 PCB :

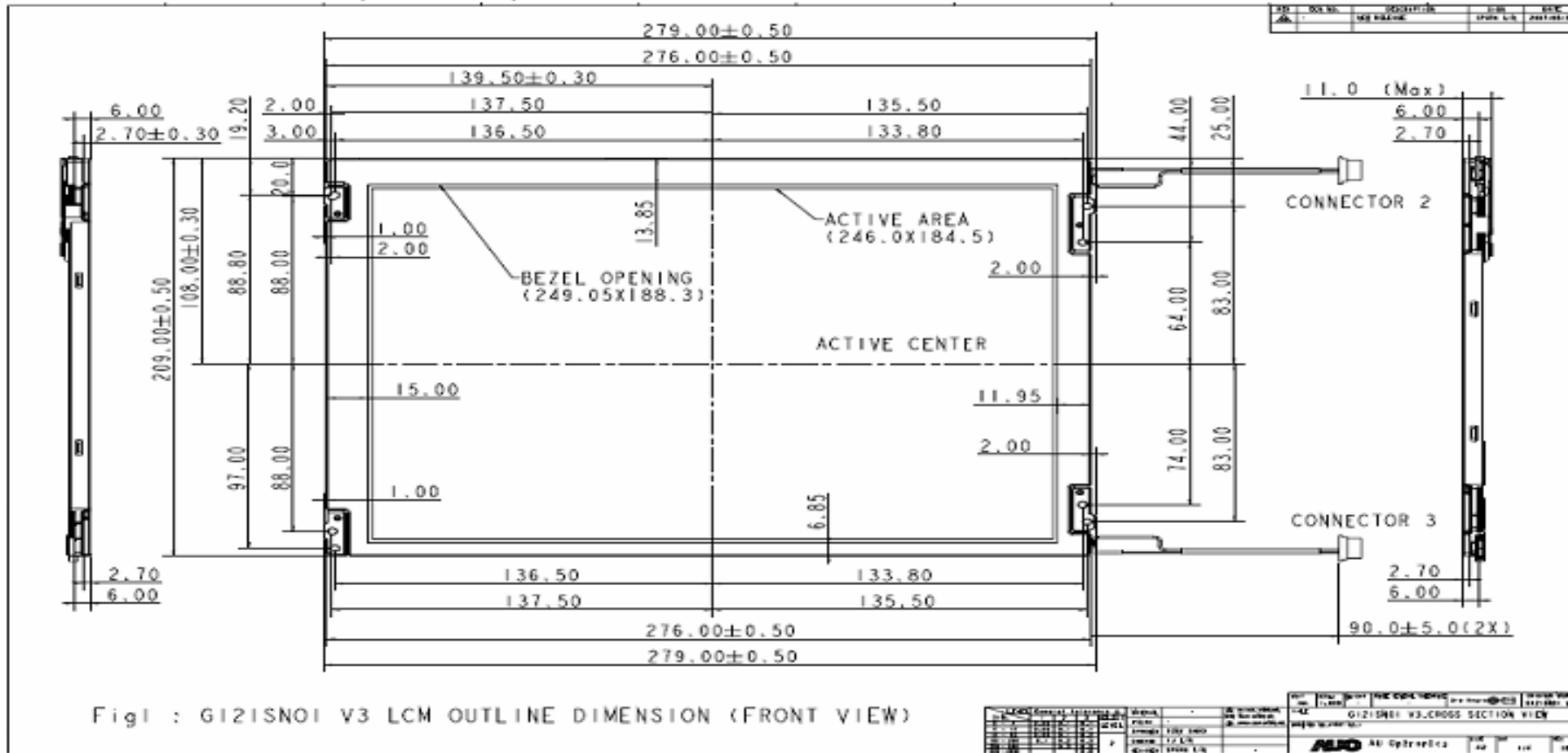


地址：深圳市南山区西丽红花岭工业区闽利达工业园二楼南

TEL:0755-86016101 86016102 86016103 FAX:0755-86011954 邮编:518055

E-mail: jiuding@szsjd.com www.szsjd.com www.szsjd.en.alibaba.com

7.2 液晶屏:



地址：深圳市南山区西丽红花岭工业区闽利达工业园二楼南
 TEL:0755-86016101 86016102 86016103 FAX:0755-86011954 邮编:518055
 E-mail: jiuding@szsjd.com www.szsjd.com www.szsjd.en.alibaba.com

8. 12.1"TFT- LCD PANEL 判定标准:

目的：制定 PANEL 的标准供进料检查、制程检查、客户检查的依据。

范围：适用于 12.1"TFT LCD 产品。

作业内容：

8.1.判定标准及方法：

8.1.1. LCD 显示屏伤痕检测方法与判定：

8.1.1.1.在 20W 荧光灯下，距离 PANEL 30CM 处垂直（或左、右 45 度）

观察，如果没有看见异物、伤痕，则判定 OK，否则 NG。

8.1.2. LCD 显示屏黑点，白点，色点检测方法与判定：

8.1.2.1.检查方法

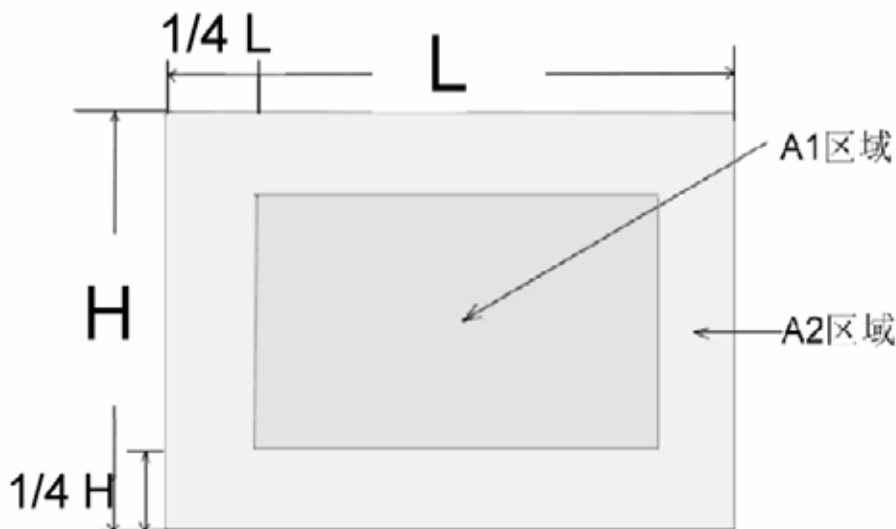
8.1.2.1.1.黑点：在表示点灯状况下，把检查黑点的 MASK 摆在 LCD 黑点的附近，目视观察比较大小。

8.1.2.1.2.白点，色点：在表示点灯状况下，把检查黑点的 MASK 重叠在 LCD 白点（色点）处，目视观察判断白点（色点）是否可以隐藏。

8.1.2.2.显示屏区域划分

注：A1 区域：图像有效区域中心范围。

A2 区域：图像有效区域边缘范围（四周的区域）。



8.1.3.判定选择

欠点直径 (mm)		允收范围	
		A1 区域	A2 区域
黑	$d \leq 0.15$	不计	不计
	$0.15 < d \leq 0.3$	4	4
点	$0.3 < d \leq 0.5$	2	3

地址：深圳市南山区西丽红花岭工业区闽利达工业园二楼南

TEL:0755-86016101 86016102 86016103 FAX:0755-86011954 邮编:518055

E-mail: jiuding@szsjd.com www.szsjd.com www.szsjd.en.alibaba.com

	0.5<d<0.8	0	2
白点 或 色点	d≤0.15	不计	不计
	0.15<d≤0.3	3	3
	0.3<d≤0.5	1	2
	0.5<d<0.8	0	1

注：1.大小：平均直径=（最长直径+最小直径）/2

2.关于小欠点密集的时候，用上述的基准判断。

3.黑斑、白斑：通过电压的变化来看，用对比的方法，对于明显斑点用点规格判断。

4.总的黑点、白点、色点个数：A1+A2区≤4个。

9.包装

TBD

10.注意事项:

- 1、输入电压请勿超过规格书上规定值以免损坏模组。
- 2、接口连接线不能接反，接反容易烧坏板子，对产品的使用造成影响。
- 3、此驱动板为电子产品,所以加工、组装、操作时需注意防静电措施，以免影响产品性能。
- 4、12.1" TFT- LCD PANEL 为玻璃制品，小心拿放，以免破裂。
- 5、12.1" TFT- LCD PANEL 与 PCB 连接线为 FPC 排线，在加工、组装时需小心，以免拆坏。
- 6、按按键时需注意不能让手碰到按键的引脚，因人体有一定的电阻，如触摸到会对按键功能有影响。