

产品规格书



型号 JD70M12

VER1.00-AT070TN07 V.D

使用方 USER			承制方 MANUFACTURER		
品质	工程	审批	制表	审核	批准

地址：深圳市南山区西丽红花岭工业区闽利达工业园二楼南
 TEL:0755-86016101 86016102 86016103 FAX:0755-86011954 邮编:518055

E-mail:jiuding@szsjd.com <http://www.szsjd.com> <http://szsjd.en.alibaba.com>

目 录

目录	2
版本	3
1. 概 况	4
2. 适用范围	4
3. 主要参数	4
4. 方框图 、 产品图片	5
5. 接线图	6
6. 驱动板接口定义	6-8
7. 结构图	9-10
8. 7" TFT- LCD PANEL 判定标准	11-12
9. 包装方式	13
10. 注意事项	13

1.概况:

JD70M12 VER:1.00-AT70TN07 V.D 彩色数字驱动模组，由 JD70M12 VER:1.00 驱动板和 (AT070TN07 V.D) 群创屏组成。有 PAL 制和 NTSC 两种制式，可实现自动识别，输入 VIDEO 信号。它主要用于可视电话，也可用于其他显示电子设备。

2.适用范围:

- 办公室电子设备
- 仪器、仪表及测量设备
- 仪器设备
- 视听设备 (车载显示、便携式 DVD、远距离终端显示)
- 家用显示: (可视电视、可视门铃)

3.主要参数:

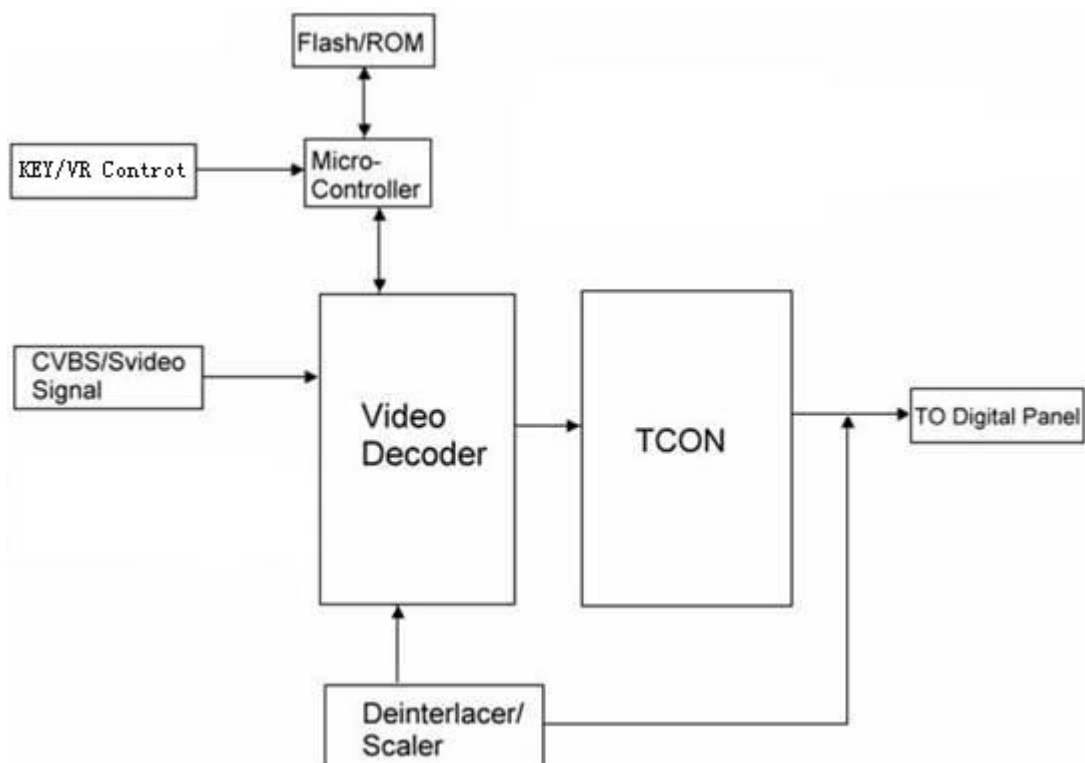
- 产品名称: 70" TFT-LCD 模组
- 产品型号: JD70M12 VER: 1.00-AT70TN07 V.D
- 显示屏: AT070TN07 V.D (群创屏)
- 背光方式: LED
- 解析度: 480X3(RGB) × 234
- 视角范围 (上/下/左/右): (40/60/60/60)
- 亮度: 200 Cd/m²
- 视频输入: VIDEO 1VP-P (75Ω)
- 电源输入: DC+12V (260mA ± 20 mA)
- 液晶屏显示尺寸(mm): 154.08 (H) × 86.58 (V)
- 液晶屏外观尺寸(mm): 164.9 (W) × 100.0 (H) × 5.7 (D)
- 线路板结构尺寸(mm): 70.0 (W) × 50.0 (H) × 8.2 (D)
- 工作环境温度: -10 ~+60
- 环境相对湿度: 5~95% RH
- 存储温度: -20 ~+70

地址: 深圳市南山区西丽红花岭工业区闽利达工业园二楼南

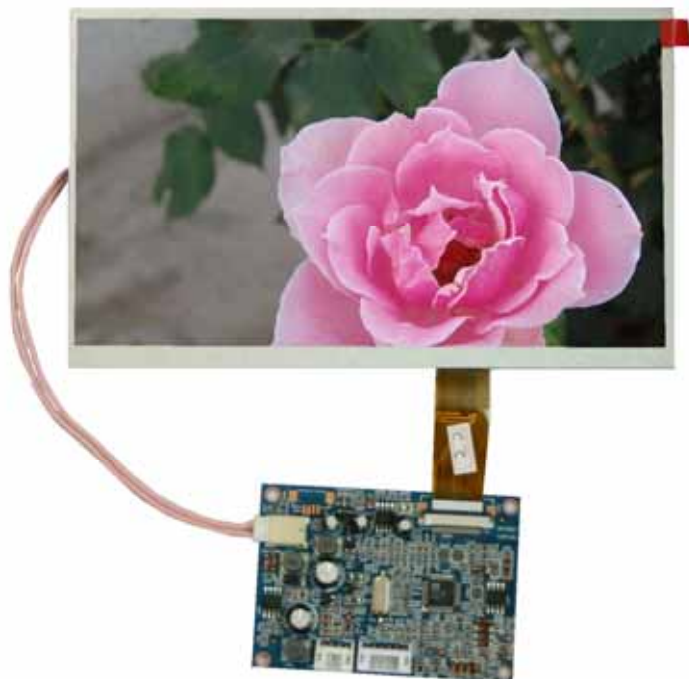
TEL:0755-86016101 86016102 86016103 FAX:0755-86011954 邮编:518055

E-mail:jiuding@szsjd.com <http://www.szsjd.com> <http://szsjd.en.alibaba.com>

4. 方框图:



产品图片:

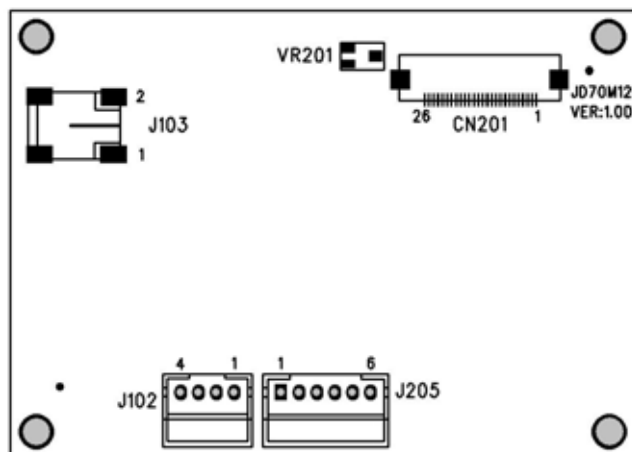


地址：深圳市南山区西丽红花岭工业区闽利达工业园二楼南

TEL:0755-86016101 86016102 86016103 FAX:0755-86011954 邮编:518055

E-mail:jiuding@szsjd.com <http://www.szsjd.com> <http://szsjd.en.alibaba.com>

5. 接线图:



6. 驱动板接口定义:

6.1 J102 接口定义:

结构	脚位定义	I/O	脚位定义说明	备注
1	VIDEO	I	视频输入	
2	GND	-	地	
3	GND	-	地	
4	+12V	I	直流电源输入	

6.2 J205 接口定义:

结构	脚位定义	I/O	脚位定义说明	备注
1	C-	-	彩色减	
2	SAR1	I	彩色调节	
3	C+	I	彩色加	
4	B-	-	亮度减	
5	SAR0	I	亮度调节	
6	B+	I	亮度加	

地址：深圳市南山区西丽红花岭工业区闽利达工业园二楼南

TEL:0755-86016101 86016102 86016103 FAX:0755-86011954 邮编:518055

E-mail:jiuding@szsjd.com <http://www.szsjd.com> <http://szsjd.en.alibaba.com>

6.3J103 接口定义:

结构	脚位定义	I/O	脚位定义说明	备注
1	LED-	O	LED 负极	
2	LED+	O	LED 正极	
3	GND	-	固定脚	
4	GND	-	固定脚	

地址：深圳市南山区西丽红花岭工业区闽利达工业园二楼南

TEL:0755-86016101 86016102 86016103 FAX:0755-86011954 邮编:518055

E-mail:jiuding@szsjd.com <http://www.szsjd.com> <http://szsjd.en.alibaba.com>

6.4CN201 接口定义:

NO	Symbol	I/O	Description	Remark
1	GND	P	Ground	
2	VCC	P	Supply voltage for scan driver	
3	VGL	P	Negative power for scan driver	
4	VGH	P	Positive power for scan driver	
5	STVD	I/O	Vertical start pulse down side	Note 1
6	STVU	I/O	Vertical start pulse up side	Note 1
7	CKV	I	Shift clock input	
8	U/D	I	UP/DOWN scan control input	Note 1
9	OEV	I	Output enable control for scan	
10	VCOM	I	Common electrode driving signal	
11	VCOM	I	Common electrode driving signal	
12	L/R	I	LEFT/RIGHT scan control input	Note 1
13	MOD	I	Sequential sampling and simultaneous sampling setting	Note 2
14	OEH	I	Output enable control for data driver	
15	STHL	I/O	Start pulse for horizontal scan line left side	Note 1
16	STHR	I/O	Start pulse for horizontal scan line right side	Note 1
17	CPH3	I	Sampling and shifting clock pulse for data driver	Note 2
18	CPH2	I	Sampling and shifting clock pulse for data driver	Note 2
19	CPH1	I	Sampling and shifting clock pulse for data driver	Note 2
20	VCC	P	Supply voltage for data driver	
21	GND	P	Ground	
22	VR	I	Alternated video signal(Red)	
23	VG	I	Alternated video signal(Green)	
24	VB	I	Alternated video signal(Blue)	
25	AVDD	P	Supply voltage for analog circuit	
26	AVSS	P	Ground for analog circuit	

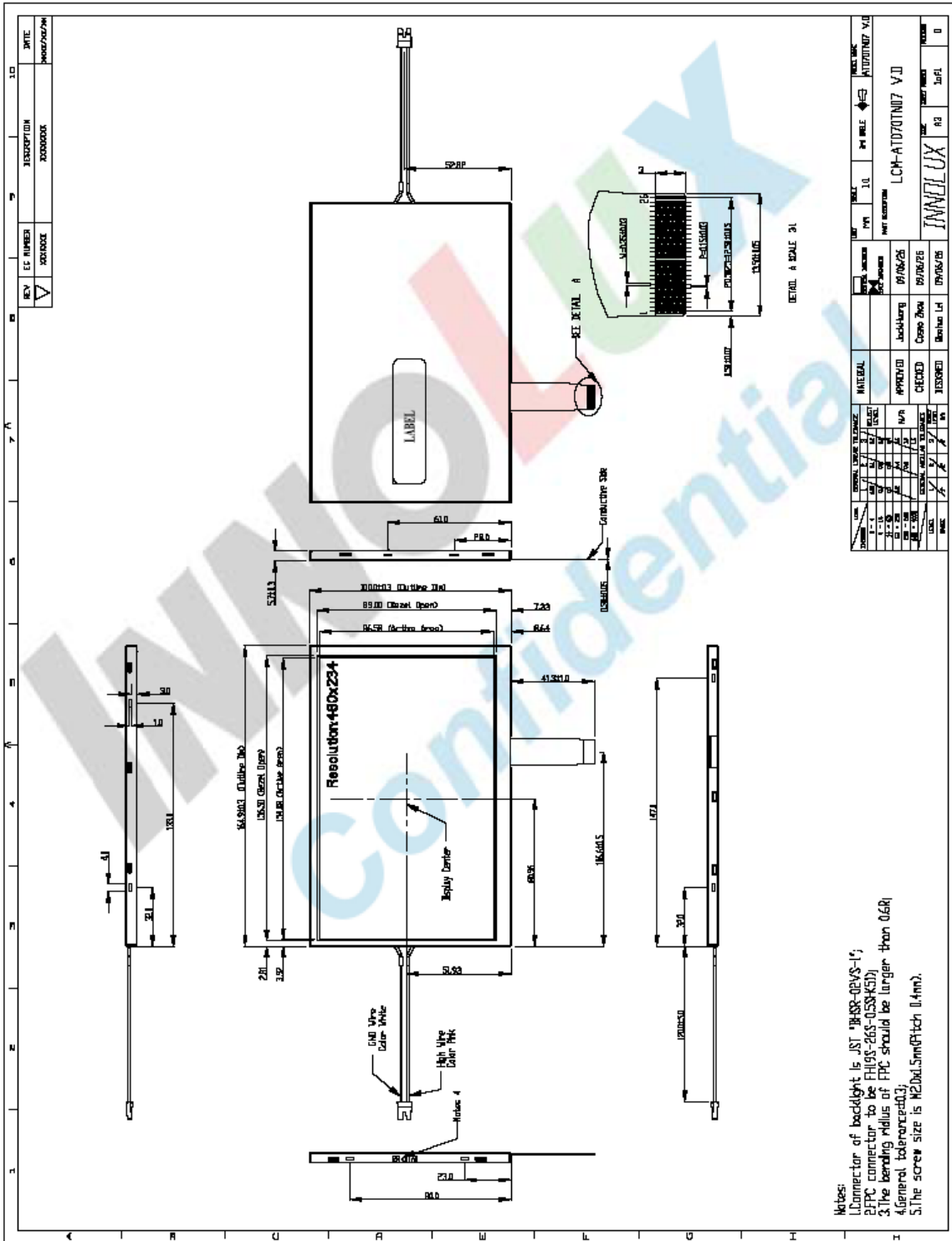
地址：深圳市南山区西丽红花岭工业区闽利达工业园二楼南

TEL:0755-86016101 86016102 86016103 FAX:0755-86011954 邮编:518055

E-mail:jiuding@szsjd.com <http://www.szsjd.com> <http://szsjd.en.alibaba.com>

7. 结构图:

7.1 Panel:

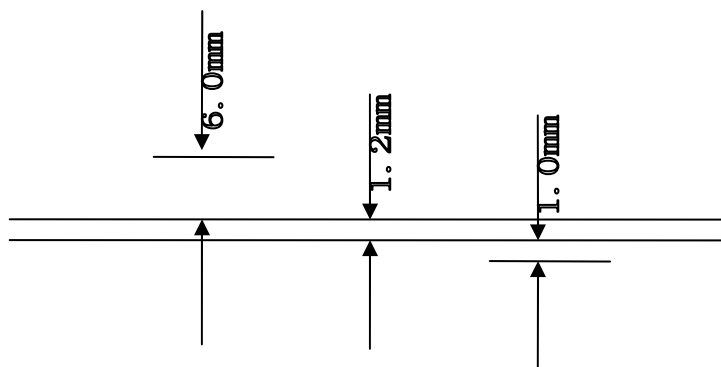
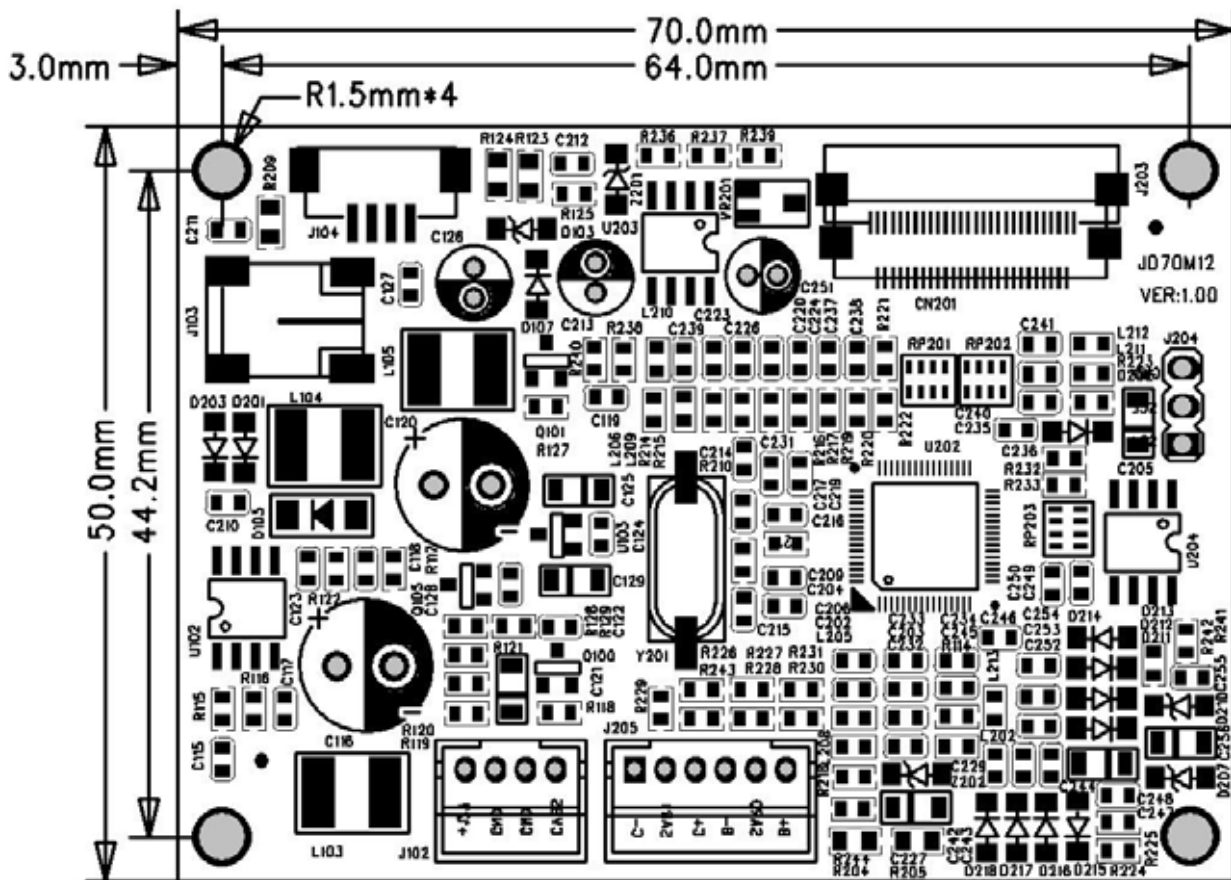


地址：深圳市南山区西丽红花岭工业区闽利达工业园二楼南

TEL:0755-86016101 86016102 86016103 FAX:0755-86011954 邮编:518055

E-mail:jiuding@szsjd.com <http://www.szsjd.com> <http://szsjd.en.alibaba.com>

7.2 PCB:



地址：深圳市南山区西丽红花岭工业区闽利达工业园二楼南
 TEL:0755-86016101 86016102 86016103 FAX:0755-86011954 邮编:518055
 E-mail:jiuding@szsjd.com <http://www.szsjd.com> <http://szsjd.en.alibaba.com>

8. 7" TFT-LCD PANEL 判定标准:

目的：制定 PANEL 的标准供进料检查、制程检查、客户检查的依据。

范围：适用于 7" TFT LCD 产品。

作业内容：

8.1. 判定标准及方法：

8.1.1. LCD 显示屏伤痕检测方法判定：

6.1.1.1. 在 20W 荧光灯下，距离 PANEL 30CM 处垂直（或左、右 45 度）

观察，如果没有看见异物、伤痕，则判定 OK，否则 NG。

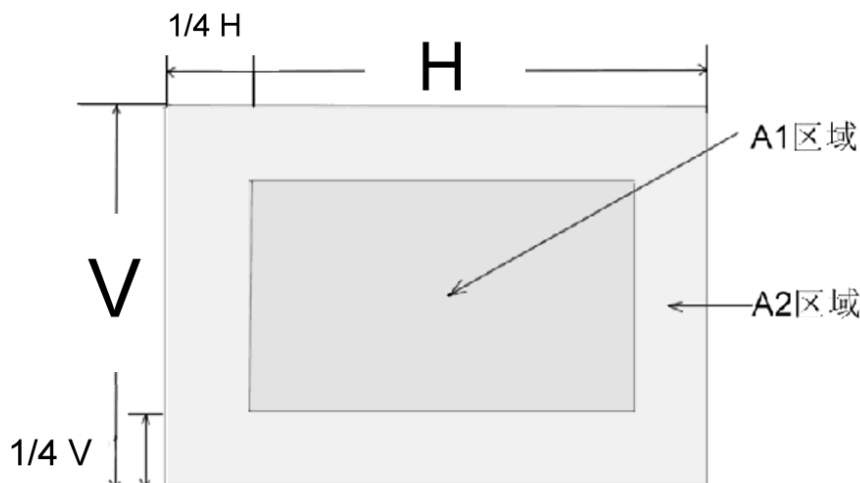
8.1.2. LCD 显示屏黑点，白点，色点检测方法判定：

8.1.2.1. 检查方法

8.1.2.1.1. 黑点：在表示点灯状况下，把检查黑点的 MASK 摆在 LCD 黑点的附近，目视观察比较大小。

8.1.2.1.2. 白点，色点：在表示点灯状况下，把检查黑点的 MASK 重叠在 LCD 白点（色点）处，目视观察判断白点（色点）是否可以隐藏。

8.1.2.2. 显示屏区域划分



注：A1 区域：图像有效区域中心范围。

地址：深圳市南山区西丽红花岭工业区闽利达工业园二楼南

TEL:0755-86016101 86016102 86016103 FAX:0755-86011954 邮编:518055

E-mail:jiuding@szsjd.com <http://www.szsjd.com> <http://szsjd.en.alibaba.com>

A2 区域：图像有效区域边缘范围（四周的区域）。

8.1.3.判定选择

欠点直径 (mm)		允 收 范 围	
		A1 区域	A2 区域
黑 点	d ≤ 0.15	不计	不计
	0.15 < d ≤ 0.3	4	4
	0.3 < d ≤ 0.5	2	3
	0.5 < d < 0.8	0	2
白 点 或 色 点	d ≤ 0.15	不计	不计
	0.15 < d ≤ 0.3	3	3
	0.3 < d ≤ 0.5	1	2
	0.5 < d < 0.8	0	1

注：1.大小：平均直径=（最长直径+最小直径）/2

2.关于小欠点密集的时候，用上述的基准判断。

3.黑斑、白斑：通过电压的变化来看，用对比的方法，对于明显斑点用点规格判断。

4.总的黑点、白点、色点个数：A1+A2 区 4 个。

地址：深圳市南山区西丽红花岭工业区闽利达工业园二楼南

TEL:0755-86016101 86016102 86016103 FAX:0755-86011954 邮编:518055

E-mail:jiuding@szsjd.com <http://www.szsjd.com> <http://szsjd.en.alibaba.com>

9.包装:

TBD

10.注意事项:

- 1、输入电压不要高于上限值。
- 2、接口连接线不能接反，接反容易烧坏板子，对产品的使用造成影响
- 3、通电工作时，板上有高压，请不要随意触摸驱动板上元件，以免影响产品的工作性能。
- 4、此驱动板为电子产品，所以加工、组装、操作时需注意防静电。
- 5、7" TFT- LCD PANEL 为玻璃制品，小心拿放，以免破裂。
- 6、7" TFT- LCD PANEL 与 PCB 连接线为 FPC 排线，在加工、组装时需小心，免拆坏。
- 7、调节电位器时需注意不能让手碰到电位器引脚，因人体有一定的电阻，如触摸到会对电位器功能造成影响。

地址：深圳市南山区西丽红花岭工业区闽利达工业园二楼南

TEL:0755-86016101 86016102 86016103 FAX:0755-86011954 邮编:518055

E-mail:jiuding@szsjd.com <http://www.szsjd.com> <http://szsjd.en.alibaba.com>