

产品规格书



型号 : JD13SC-B(1/3)

VER:1.00-NTSC

| 使用方 USER | | | 承制方 MANUFACTURER | | |
|----------|----|----|------------------|----|----|
| 品质 | 工程 | 审批 | 制表 | 审核 | 批准 |
| | | | | | |

地址：深圳市南山区西丽红花岭工业区闽利达工业园二楼南

TEL:0755-86016101 86016102 86016103 FAX:0755-86011954 邮编:518055

E-mail:jiuding@szsjd.com <http://www.szsjd.com> <http://szsjd.en.alibaba.com>

Page 1 of 8

目 录

| | |
|---------------|---|
| 目录 | 2 |
| 版本更改 | 3 |
| 1. 概 况 | 4 |
| 2. 特 性 | 4 |
| 3. 应用范围 | 4 |
| 4. 接线图 | 5 |
| 5. 电气规格 | 6 |
| 6. 环境参数 | 6 |
| 7. 结构图 | 7 |
| 8. 包 装 | 8 |
| 9. 注意事项 | 8 |

1. 概况：

JD13SC-B VER:1.00 (1/3)CCD 彩色摄像头采用 SONY 影像传感器。它适用于需要摄取视频信号的各种电子设备中，有 PAL 制式、NTSC 制式，带夜视功能。

2. 特性：

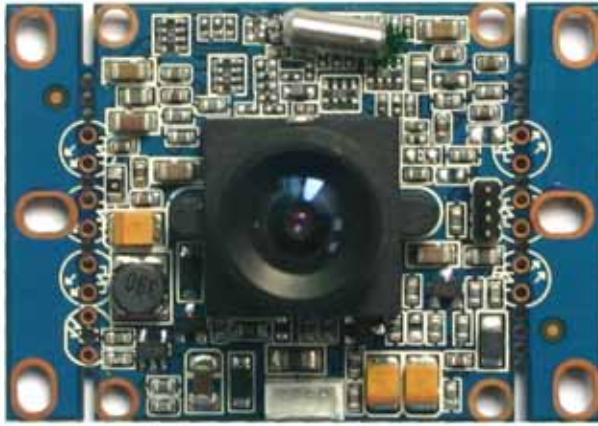
- 视频输出 (1.0Vp-p 75 欧姆)
- PAL 制式、NTSC 制式

3. 应用范围：

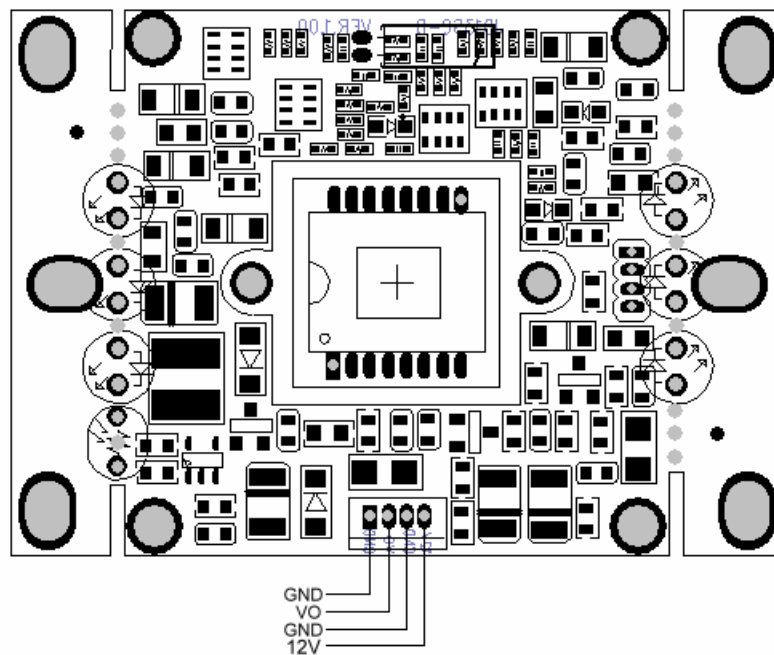
- 办公室电子设备
- 仪器、仪表和测量用具
- 机器设备
- 监视设备 (车用监视器、便携视频采集、远程监视)
- 家居用品 (可视门铃、可视电话)

4. 接线图：

产品实物图：



接线图：



5. 电气规格：

JD13SC-B VER:1.00 (1/3)CCD

影像传感器：1/3 " SONY CCD

影像制式：PAL、 NTSC

像素： PAL: 795(H) × 596(V) ; NTSC: 811(H) × 508(V)

同步方式：内置同步

水平解析度：520 TV 线

信噪比：>48dB (AGC OFF)

最低照度：0.5LUX

背光补偿:自动

电子快门：1/50(1/60)-1/10000S

白平衡:自动

伽玛校正:>0.45

视频输出：1.0Vp-p 75 ohm

所需电源：DC 12V ± 15% (典型 12V 130mA ± 20mA)

可配镜头：3.6mm(Board Lens 格式可选择) (视角 90 度)

尺寸：54mm(H) × 38mm(V)

6. 环境参数：

工作温度：-10 ~+60

相对湿度：5~95% RH

存储温度：-20 ~+70

8.包装

TBD

9.注意事项:

- 1、输入电压请勿超过规格书上规定值以免损坏模组。
- 2、接口连接线不能接反，接反容易烧坏板子，对产品的使用造成影响。
- 3、此驱动板为电子产品,所以加工、组装、操作时需注意防静电措施，以免影响产品性能。
- 4、镜头是玻璃制品小心拿放，以免破裂。
- 5、镜头是玻璃制品注意防尘、防损，以免影响图像较果。