

产品规格书
Specification产品名称 (Product) 摄像头模组 Camera Module摄像头 (Camera Module): JDCU28S018 H00045版本号 (Version): 1.00镜头 (Lens): 10mm

客户名称 (Customer): _____

客户型号 (Cust.P/N): _____

日期 (Date): _____

客户 CUSTOMER			承制方 MANUFACTURER		
品质 Quality	工程 Engineer	审批 Approved	审核 Checked	批准 Approved	销售 Sales

目 录 Contents

目 录 Contents	2
版 本 Version	3
1. 概 况 Profile	4
2. 应用范围 Application	4
3. 电气规格 Specifications	4-5
4. 可靠性测试 Reliability Testing	5-6
5. 结构图 Structural Diagram	7
6. 包装 Packing	8
7. 外箱标签 Carton Box Mark	9
8. 注意事项 Notes	9
9. 命名规则 Naming Rule	10
10. 配线 Accessory Cable	10

版本更改 Version

日期/Date	版本/Ver.	修改版本/Modification
2018-9-10	1.00	第一版 (The first version)

1. 概况 Profile:

JDCU28S018 H00045 1.00 CMOS 彩色摄像模组，采用 1/2.8inch CMOS 影像传感器。1920*1080 分辨率；适用于需要摄取视频信号的各种电子设备中,具有自动白平衡、自动曝光控制、自动增益控制、色彩饱和，中心点校正；自动对焦等功能。

JDCU28S018 H00045 1.00 CMOS camera module is comprised by 1/2.8" CMOS Image sensor. Resolution 1920*1080;It is applicable to various electronic devices that need to ingest video signals, Automatic white balance, automatic exposure control, automatic gain control, color saturation, central point correction;Automatic focusing and other functions.

2. 应用范围 Application

- 办公室电子设备 Office electronic device
- 仪器、仪表和测量用具 Equipment & Instrument and measuring tools
- 机器设备 Machine equipment
- 监视设备（车用监视器、便携视频采集、远程监视）Supervising equipment (Car Monitor & Portable video capture and remote monitoring)
- 家居用品（可视门铃、可视电话）Home supplies (Video door phone & video phone)

3. 电气规格 Specifications

NO	项目/Item	参数说明/Specification	备注/Remark
1	有效像素/ Effective pixel	1945H×1097V	
2	灵敏度/Sensitivity	12000mV/ Lux-sec	
3	像素大小/ Pixel Size	2.9μm x2.9μm	
4	图像面积/ Image area	5856μm×3276μm	
5	输出图像格式/Output image format	MJPEG /YUV2 (YUYV)	
6	对焦/Focusing	自动/ Automatic	
7	物距/ Subject Distance	5CM-100M	
8	中心清晰度/ Central definition	1000LW/ PH (Center)	
9	信噪比/ S/N radio	39dB	
10	动态范围(dynamic Range)	72dB	
11	支持的分辨率与帧速 (Default MJPEG) Supported resolution and frame rate	1920*1080 : 30fps 1280*720 : 60fps 800*600 : 60fps 640*480 : 120fps 320*240 : 120fps	
12	快门类型/Shutter Type	Electronic rolling shutter/Frame exposure	

13	接口类型/Interface Type	USB2.0 High Speed	
14	USB 线材/USB wire	可选 Optional: 1M/2M/3M/5M	
15	自动曝光控制/Automatic exposure	支持/Support	
16	自动白平衡/Automatic white balance	支持/Support	
17	自动增益控制/Automatic gain control	支持/Support	
18	可调节参数/Adjustable parameter	亮度 对比度 色饱和度 色调 清晰度 伽玛 白平衡 逆光对比 曝光度 Brightness contrast color saturation tone clarity gamma white balance backlight contrast exposure	
19	灯板供电接口/Lamp panel power	支持 2P-2.0mm 插座/Support 2p-2.0 mm socket	
20	供电及接口/Power supply and	USB BUS POWER 4P-2.0mm 插座/ Socket	
21	系统支持/System Support	Win XP/Vista/Win7/Win8/Linux with UVC(above linux-2.6.26) MAC-OS X 10.4.8 or later/Android 4.0 or above with UVC	
22	电压/ Voltage	DC5V	
23	功耗/ Power Consumption	DC+5V 电压时: 电流为 170mA±10mA DC+5V Voltage: current:170mA±10mA	
24	工作环境温度/ Working Temp.	0℃ ~ 60 ℃	
25	储存环境温度/ Storage Temp.	-30℃ ~70℃	
26	湿度/ Humidity	15~85% RH	
27	产品尺寸/ Dimension	32mm (L) × 32 mm (W)	
28	镜头参数/Lens Parameter	焦距 Focus	10mm
		对角线视角 Diagonal view angle	35° ±3°

4. 可靠性测试 Reliability Testing

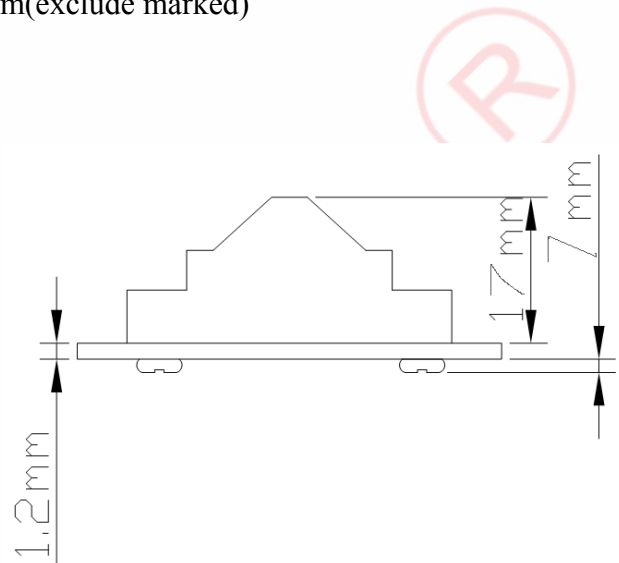
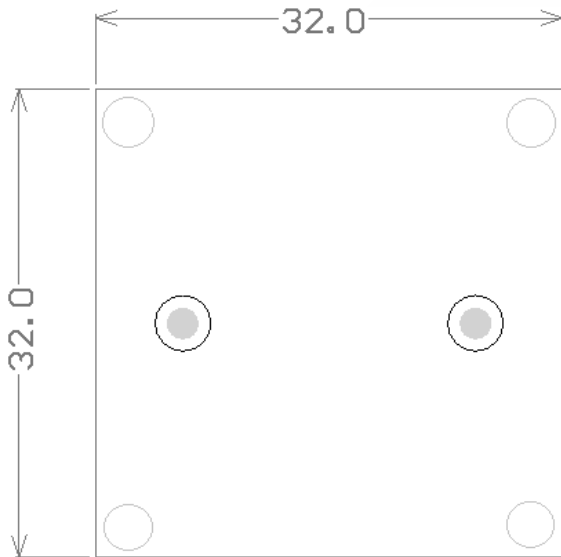
NO	试验项目 Testing Item	试验条件 Testing Conditions	判定标准 Judgment Standard
1	高温功能试验 High Temp. Test	+5V 通电, 高温 60℃; 8H 通电 +5V, high temp.60℃; 8H aging test	在 8H 测试中工作正常 Proper Functioning in 8H
2	低温功能试验 Low Temp. Test	+5V 通电, 低温 0℃; 8H 通电 +5V, low temp. 0℃; 8H aging test	在 8H 测试中工作正常 Proper Functioning in 8H
3	温湿度测试 Temp.& Humidity test	温度 60℃; 湿度 83%; 32H 通电 Temp.:60℃; Humidity 83%;32H aging	在 32H 测试中工作正常 Proper Functioning in 32H
4	高温贮存试验 High Temp. storage test	温度 70℃; 8H Temp.:70℃;8H	恢复常温后产品正常 Proper Functioning after test
5	低温贮存试验 Low Temp. storage test	温度-30℃; 8H Temp.: -30℃;8H	恢复常温后产品正常 Proper Functioning after test

NO	试验项目 Testing Item	试验条件 Testing Conditions	判定标准 Judgment Standard										
6	寿命试验 Aging Test	5V 通电; 连续开关机; 48H 5V DC; Continuous on/off; 48H	在 48H 测试冲击中工作正常 Proper Functioning after 48H										
7	静电放电试验 ESD test	接触放电 Contact discharge: 6.0KV 空气放电 Air discharge: 8.0KV 水平/垂直接触放电: 8.0KV Horizontal/Vertical discharge: 8.0KV	产品功能和外观无问题 Function and appearance are all ok										
8	振动试验 Vibration test	1. 振动标准: (1). 振动方向: Y 方向 (2). 振动幅度: 2mm (3). 振动频率: 10HZ to 50HZ (4). 振动表面: 紧靠一角的三个面 (5). 振动时间: 30 分钟/每个面 1. Vibration standard: (1). Direction: Y direction (2). Range: 2mm (3). Frequency: 10HZ to 50HZ (4). Surface: 1 surface fixed when testing another 3 surface (5). Time: 30mins./every surface	振动后, 摄像机结构及功能应正常, 所有配套附件及吸塑不出现异常现象 The camera structure & function working good after vibration, all accessories & blister have no change.										
9	跌落试验 Drop test	1. 跌落标准: (1). 跌落地面: 水泥地板或钢板 (2). 跌落方位: 一角、三边、六面 (3). 跌落方式: 自由下落 (4). 跌落高度: 根据产品的重量依照下表而定 1. Drop standard: (1). Floor: concrete floor steel plate (2). Direction: corner, three sides, six surface (3). Drop way: free falling (4). Height: according to the product's weight as follows: <table border="1" data-bbox="528 1767 991 1995"> <thead> <tr> <th>重量 Weight</th> <th>高度 Height</th> </tr> </thead> <tbody> <tr> <td>0kg < W ≤ 4.5kg</td> <td>91cm</td> </tr> <tr> <td>4.5kg < W ≤ 11.8kg</td> <td>76cm</td> </tr> <tr> <td>11.8kg < W ≤ 23.1kg</td> <td>61cm</td> </tr> <tr> <td>23.1kg < W ≤ 45.4kg</td> <td>46cm</td> </tr> </tbody> </table>	重量 Weight	高度 Height	0kg < W ≤ 4.5kg	91cm	4.5kg < W ≤ 11.8kg	76cm	11.8kg < W ≤ 23.1kg	61cm	23.1kg < W ≤ 45.4kg	46cm	跌落后, 摄像机结构及功能应正常, 所有配套附件及吸塑不出现异常现象 The camera structure and function is normal after dropped, all of accessories & blister are well.
重量 Weight	高度 Height												
0kg < W ≤ 4.5kg	91cm												
4.5kg < W ≤ 11.8kg	76cm												
11.8kg < W ≤ 23.1kg	61cm												
23.1kg < W ≤ 45.4kg	46cm												

5. 结构图 Structure Diagram

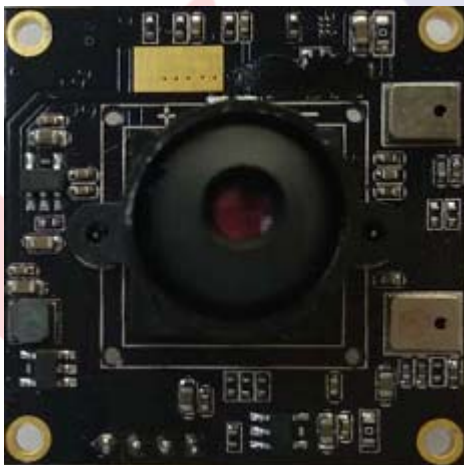
以下标注尺寸单位为：mm，公差为±0.2mm(已标注公差除外)

Following size units are: mm, tolerance±0.2mm(exclude marked)

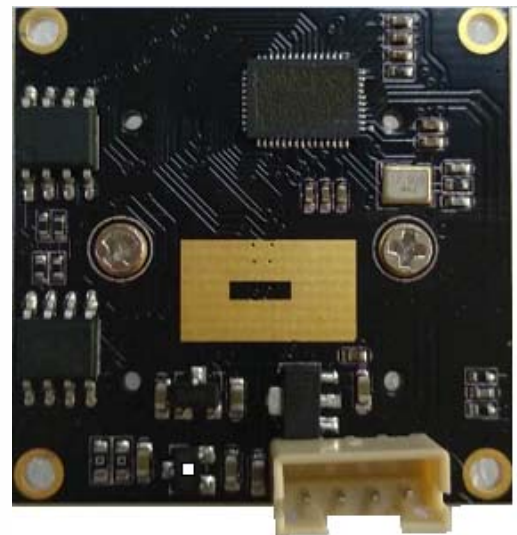


实物图/Picture of real products

正面 (front) :



背面 (reverse) :



6. 包装 Packing



步骤 1: 用 8*9 气布袋包装。

Step 1: use 8*9 bubble bag



步骤 2: 用 5.6CM(长)*3.5CM(宽)*4.4CM(高)包装盒。

Step 2: Use 5.6CM(L)*3.5CM(W)*4.4CM(H)Packing box.



步骤 3: 把装有板的汽布袋装入包装盒。

Step 3: put the board into packing box.



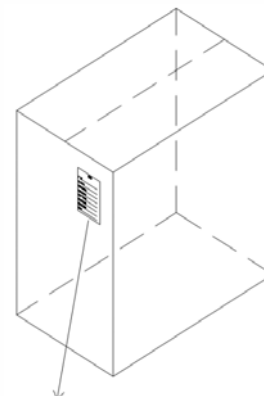
步骤 4: 然后盖上包装盒贴上型号。

Step 4: then packed and stick P/N No.



步骤 5: 把已检验合格品放入包装箱

Step 5: put all the boxes to carton



步骤 6: 贴好物品标签并用胶纸包好纸箱

Step 6: Stick label and packed the carton

7. 外箱标签 Carton Mark

外箱标签的内容如下 The carton box mark include below information:

厂家码 Vendor Number :

订单号 Order Number :

物料规格 Part Specifications :

原料编号 Part Number :

生产日期 Production Date :

交货数量 Delivery Qty :

保障期限 Delivery Date :

备注 Remark :

8. 注意事项 Notes

- 1、输入电压请勿超过规格书上规定值以免损坏模组。

The input voltage don't exceed the value stated on the specification , in order to avoid damage to the module.

- 2、接口连接线不能接反，接反容易烧坏板子，对产品的使用造成影响。

The connector can't be reversed , reverse burn the board and affect the use of the product.

- 3、此驱动板为电子产品,所以加工、组装、操作时需注意防静电措施，以免影响产品性能。

This is a electronic product, so processing, assembly , operation need to take anti -static measures to avoid affecting product performance.

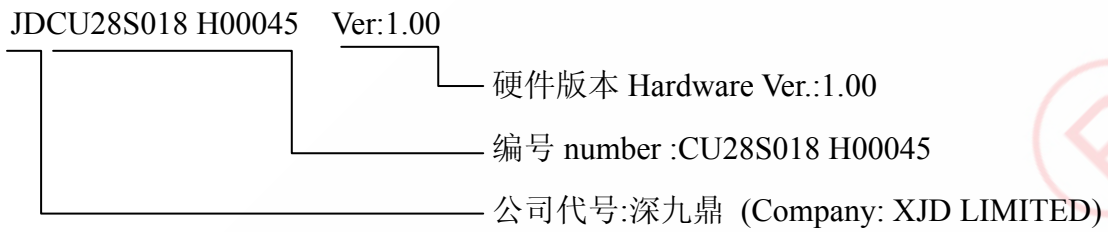
- 4、镜头是玻璃制品小心拿放，以免破裂。

Lens is glass product, place carefully to avoid breakage.

- 5、镜头是玻璃制品注意防尘、防损，以免影响图像较果。

Lens is glass-made product, please take anti-dust, loss prevention measures to prevent the image quality.

9. 命名规则 Naming Rule



10. 配线 Accessory Cable

一头 4P/2.0mm， 一头 USB 接口。

4P/2.0mm on one side and USB on the other.

