

# 产品规格书

产品名称:1/4" CMOS 彩色摄像模组

产品型号: JDFH62 VER:100

客户料号:\_\_\_\_\_

日 期:\_\_\_\_\_

使用方 USER			承制方 MANUFACTURER		
品质	工程	审批	制表	审核	批准

## 目 录

目录 .....	2
版本更改.....	3
1. 概况.....	4
2. 特性.....	4
3. 应用范围.....	4
4. 电气规格.....	5
5. 可靠性试验.....	6
6. 结构图.....	7
7. 包装.....	8
8. 标签 .....	9
9. 注意事项.....	9
10. 产品命名规则.....	9



## 1.概况:

JDFH62 CMOS 彩色摄像模组, 采用 1/4" CMOS 影像传感器。适用于需要摄取视频信号的各种电子设备中, 有 PAL 制式、NTSC 制式, 智能曝光、自动白平衡, 暗角补偿, 坏点自动检测和消除, 2D 降噪; 客户自定义 OSD, 数字宽动态; 智能曝光: 前光补偿、背光补偿、全局曝光、中心权重可调, CVBS/AHD/TVI/CVI 四合一混合同轴高清输出;

## 2. 特性:

- 视频输出 ( $1.0 \pm 0.2V_{p-p}$ / 75 欧姆)
- PAL 制式、NTSC 制式
- 智能曝光、自动白平衡
- 客户自定义 OSD

## 3. 应用范围:

- 办公室电子设备
- 仪器、仪表和测量用具
- 机器设备
- 监视设备 (车用监视器、便携视频采集、远程监视)
- 家居用品 (可视门铃、可视电话)

#### 4.电气规格:

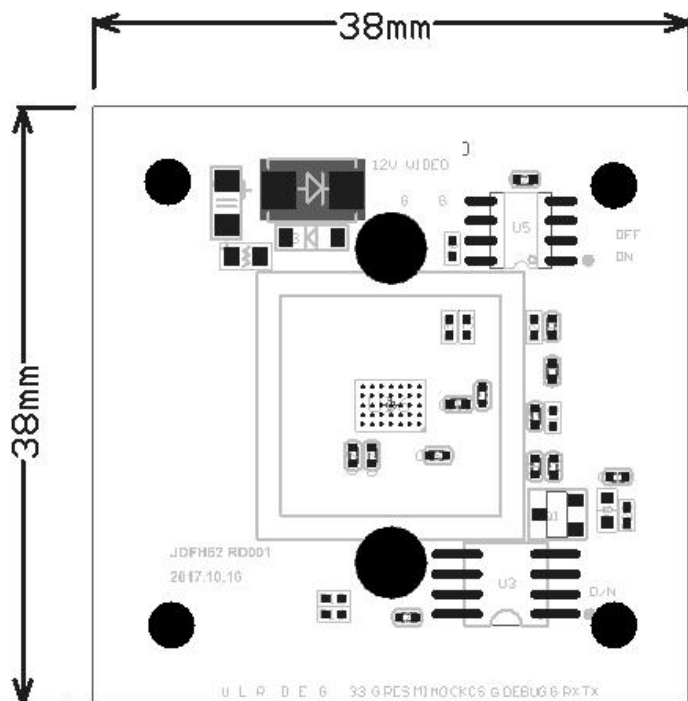
NO	项目	参数说明		备注
1	图像传感器	1/4inch CMOS		
2	图像制式	PAL、NTSC		默认: PAL
3	有效像素	1292H×732V		
4	同步方式	内置同步		
5	水平分辨率	CVBS: 700TVL; AHD: 1000TVL		
6	像素大小	3.0um*3.0um		
7	信噪比	45dB		
8	最低照度	0.01LUX(F:2.0)		
9	曝光系统	前光补偿、背光补偿、全局曝光、中心权重可调		
10	电子快门	1/50(1/60)-1/10000S		
11	伽玛校正	>0.45		
12	视频输出	CVBS+AHD+TVI+CVI 四合一		
13	白平衡	自动跟踪白平衡、手动白平衡可调		
14	帧率	CVBS:25FPS (PAL) /30FPS (NTSC) AHD:60FPS		
15	启动时间	<500ms		
16	输入电压	DC12V ±25%		极限范围+7V~+16V
17	功耗	DC+12V 电压时: 电流为 40mA±10mA		
18	工作环境温度	-20℃ ~ 70℃		
19	储存环境温度	-40℃ ~105℃		
20	湿度	5~95% RH		
21	图像显示方向	拍摄正立图像时基板放置方位		
22	产品尺寸	38mm (L) ×38 mm (W) ×27.1 mm (H) (兼容 32 定位孔)		
23	装配部分通用镜头参数	焦距;	3.6mm	
		对角线视角;	101±3 度	
		水平视角;	77±3 度	
		垂直视角;	57±3 度	
		对焦距离;	40cm(近焦);1.5M(远焦)	
		相对畸变;	<-6%	
		光谱特性	650nm 不感红外型	

## 5. 可靠性试验

NO	试验项目	试验条件	判定标准										
1	高温功能试验	+12V 通电，高温 70℃；8H 通电	在 8H 测试中工作正常										
2	低温功能试验	+12V 通电，低温-20℃；8H 通电	在 8H 测试中工作正常										
3	温湿度测试	温度 70℃；湿度 93%；32H 通电	在 32H 测试中工作正常										
4	高温贮存试验	温度 105℃；8H	恢复常温后产品产品正常										
5	低温贮存试验	温度-40℃；8H	恢复常温后产品产品正常										
6	寿命试验	12V 通电；连续开关机；48H	在 48H 测试冲击中工作正常										
7	间断电源试验	常温下各输入 9V\12V\15V, 5 秒循环开 关机。每个电压通电 4H	每个电压冲击工作正常										
8	静电放电试验	接触放电：6.0KV 空气放电：8.0KV 水平/垂直接触放电：8.0KV	产品功能和外观无问题										
9	振动试验	1. 振动标准： (1). 振动方向：Y 方向 (2). 振动幅度：2mm (3). 振动频率：10HZ to 50HZ (4). 振动表面：紧靠一角的三个面 (5). 振动时间：30 分钟/每个面	振动后, 摄像机结构及功能应正 常, 所有配套附件及吸塑不出 现异常现象										
10	跌落试验	1. 跌落标准： (1). 跌落地面:水泥地板或钢板 (2). 跌落方位:一角、三边、六面 (3). 跌落方式:自由下落 (4). 跌落高度:根据产品的重量依照下 表而定 <table><tr><td>重量</td><td>高度</td></tr><tr><td>0kg&lt;W≤4.5kg</td><td>91cm</td></tr><tr><td>4.5kg&lt;W≤11.8kg</td><td>76cm</td></tr><tr><td>11.8kg&lt;W≤23.1kg</td><td>61cm</td></tr><tr><td>23.1kg&lt;W≤45.4kg</td><td>46cm</td></tr></table>	重量	高度	0kg<W≤4.5kg	91cm	4.5kg<W≤11.8kg	76cm	11.8kg<W≤23.1kg	61cm	23.1kg<W≤45.4kg	46cm	跌落后, 摄像机结构及功能应正 常, 所有配套附件及吸塑不出 现异常现象
重量	高度												
0kg<W≤4.5kg	91cm												
4.5kg<W≤11.8kg	76cm												
11.8kg<W≤23.1kg	61cm												
23.1kg<W≤45.4kg	46cm												

## 6 结构图:

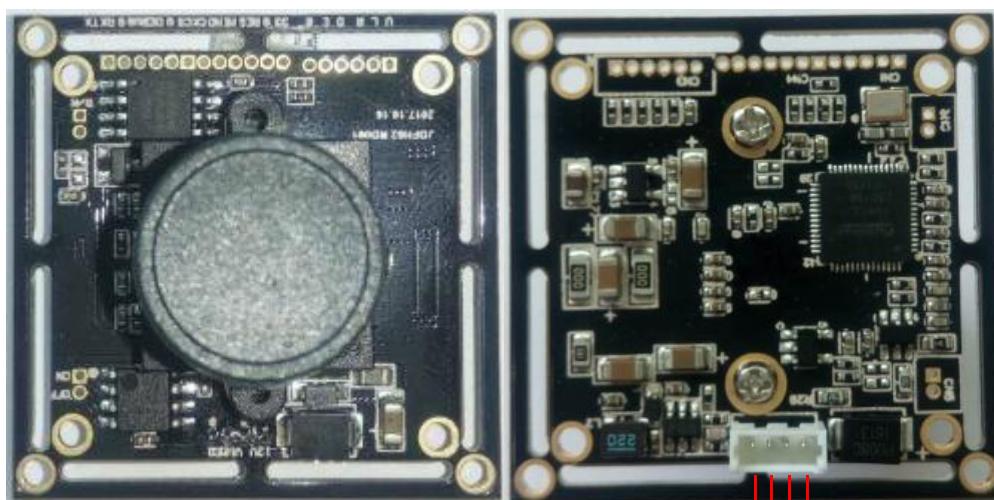
以下标注尺寸单位为: mm, 公差为 $\pm 0.2\text{mm}$ (已标注公差除外)



## 实物图

正面

背面



GND  
VIDEO  
GND  
12V

## 7.包装



步骤 1：用 8\*9 气包袋包装。



步骤 2：用 5.6CM(长)\*3.5CM(宽)\*4.4CM(高) 包装盒。



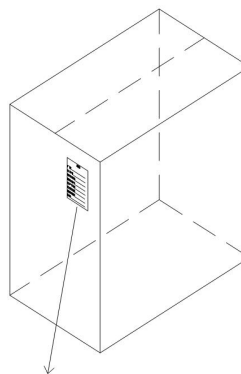
步骤 3：把装有板的汽泡袋装入包装盒。



步骤 4：然后盖上包装盒贴上型号。



步骤 5：把已检验合格品放入包装箱



步骤 6：贴好物品标签并用胶纸包好纸箱



## 8. 标签

每一个包装箱外面信息如下：

厂家码：  
订单号：  
物料规格：  
原料编号：  
生产日期：  
交货数量：  
交货日期：  
保障期限：  
  
备注：

## 9. 注意事项：

- 1、输入电压请勿超过规格书上规定值以免损坏模组。
- 2、接口连接线不能接反，接反容易烧坏板子，对产品的使用造成影响。
- 3、此驱动板为电子产品,所以加工、组装、操作时需注意防静电措施，以免影响产品性能。
- 4、镜头是玻璃制品小心拿放，以免破裂。
- 5、镜头是玻璃制品注意防尘、防损，以免影响图像较果。

## 10. 承认书命名规则

