

产品规格书



型号 : JDGUI VER:1.01
AT080TN52

使用方 USER			承制方 MANUFACTURER		
品质	工程	审批	制表	审核	批准
地址 : 深圳市南山区西丽红花岭工业区闽利达工业园二楼南					

写字楼:;深圳市南山区深南大道西 10168 号佳嘉豪商务大厦 7A TEL:0755-86630011

TEL:0755-86016101 86016102 86016103 FAX:0755-86011954 邮编:518055

E-mail:jiuding@szsjd.com <http://www.szsjd.com> <http://szsjd.en.alibaba.com>

目 录

目录	2
版本	3
1. 概 况	4
2. 基本参数	4
3. 产品实物图及连线示意图	5
4. 接口定义	6-8
5. PCB 尺寸及示意图	9
6. 产品标示	10
7. 包装、运输及贮存	10
8. 调试注意事项	10
9. 液晶判定标准	11-12

地址：深圳市南山区西丽红花岭工业区闽利达工业园二楼南

写字楼;:深圳市南山区深南大道西 10168 号佳嘉豪商务大厦 7A TEL:0755-86630011

TEL:0755-86016101 86016102 86016103 FAX:0755-86011954 邮编:518055

E-mail:jiuding@szsjd.com <http://www.szsjd.com> <http://szsjd.en.alibaba.com>

地址：深圳市南山区西丽红花岭工业区闽利达工业园二楼南

写字楼;:深圳市南山区深南大道西 10168 号佳嘉豪商务大厦 7A TEL:0755-86630011

TEL:0755-86016101 86016102 86016103 FAX:0755-86011954 邮编:518055

E-mail:jiuding@szsjd.com <http://www.szsjd.com> <http://szsjd.en.alibaba.com>

1. 概况:

JDGUI VER:1.01-AT080TN52 彩色存储驱动模组。由 JDGUI VER:1.01 存储驱动板和 (AT080TN52) 群创屏和 8 寸触摸屏组成。输入 CVBS (PAL) 信号; 驱动 8 寸数字屏, 支持 16 位真彩色图标, 支持全背景切换, 通过 RS232 通讯接口同外部通讯。驱动板自带 GB2312 字库, 可以预存各种文字信息; 自带串行 FLASH, 可以对视频图像进行拍照并存储在 FLASH 当中; 自带四线电阻式触摸屏控制器, 完成实时顺畅触控; 自带 RTC 时钟电路, 完成电子时钟功能, 掉电可记忆; 自带密码锁, 用户可以自定义密码; 自带界面生成器, 可以根据自己订制的规则来自动生成触控图形界面。它主要用于可视门铃, 也可用于其他显示电子设备。

2. 基本参数:

1) 液晶显示 8 英寸 4: 3 背光: LED 亮度: 250 cd/m²

解析度: 800×3 (RGB)×600 有效显示范围: 162.0 (W) × 121.5 (H) mm

屏尺寸: 183.0 (W) × 141.0 (H) × 6.3 (D) mm 板尺寸: 159.9 (W) × 50.0 (H) × 8.7 (D) mm

2) 信号输入:

PAL 制 输入信号: 1.0Vp-p 75 ohm

3) 拍照 存储介质: SPI FLASH 存储照片最大数量: 128

4) 通信 RS232 通信接口, 可配置为多种常用的波特率

5) 工作电压 (电源纹波小于 0.3VP-P)

标准: DC10.4V 最小: DC 10.2V 最大: DC10.6V

6) 工作电流 (DC 12V 供电时) DC390mA±25mA

消耗功率 4.6W (TYP) 启动时间 2.0 秒

工作电流 (DC 9V 供电时) DC520mA±30mA

消耗功率 4.68W (TYP) 启动时间 2.0 秒

工作电流 (DC 15V 供电时) DC300mA±25mA

消耗功率 4.5W (TYP) 启动时间 2.0 秒

7) 工作温度范围 -20℃~70℃ 储存温度范围 -30℃~80℃

地址: 深圳市南山区西丽红花岭工业区闽利达工业园二楼南

写字楼; 深圳市南山区深南大道西 10168 号佳嘉豪商务大厦 7A TEL:0755-86630011

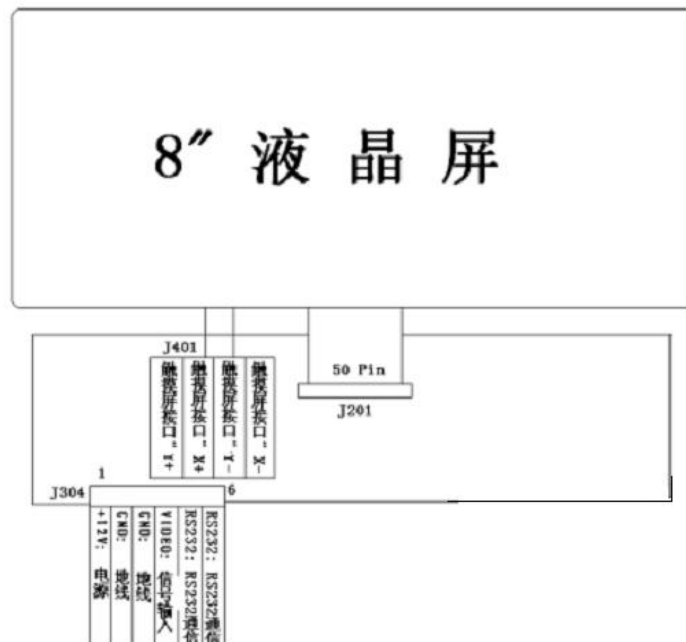
TEL:0755-86016101 86016102 86016103 FAX:0755-86011954 邮编:518055

E-mail:jiuding@szsjd.com <http://www.szsjd.com> <http://szsjd.en.alibaba.com>

3. 产品实物图:



接线示意图:



地址：深圳市南山区西丽红花岭工业区闽利达工业园二楼南

写字楼;:深圳市南山区深南大道西 10168 号佳嘉豪商务大厦 7A TEL:0755-86630011

TEL:0755-86016101 86016102 86016103 FAX:0755-86011954 邮编:518055

E-mail:jiuding@szsjd.com <http://www.szsjd.com> <http://szsjd.en.alibaba.com>

4. 驱动板接口定义:

4.1 201 接口定义 (8 寸液晶屏接口):

结构	脚位定义	I/O	脚位定义说明	备注
1	LED+		LED 背光	
2				
3	LED-		LED 背光	
4				
5	GND			
6	VCOM		8 寸屏幕各接口	
7	DVDD		数字电路电源	
8	MODE		DE/SYNC 模式选择	
9	DEO		数字输入使能	
10	VS		场同步	
11	HS		行同步	
12	BO7		RGB 中的蓝线	
13	BO6			
14	BO5			
15	BO4			
16	BO3			
17	BO2			
18	BO1			
19	BO0			
20	GO7		RGB 中的绿线	

地址：深圳市南山区西丽红花岭工业区闽利达工业园二楼南

写字楼;:深圳市南山区深南大道西 10168 号佳嘉豪商务大厦 7A TEL:0755-86630011

TEL:0755-86016101 86016102 86016103 FAX:0755-86011954 邮编:518055

E-mail:jiuding@szsjd.com <http://www.szsjd.com> <http://szsjd.en.alibaba.com>

21	GO6			
22	GO5			
23	GO4			
24	GO3			

25	GO2		RGB 中的绿线	
26	GO1			
27	GO0			
28	RO7		RGB 中的红线	
29	RO6			
30	RO5			
31	RO4			
32	RO3			
33	RO2			
34	RO1			
35	RO0			
36	GND		地线	
37	DCLKIN		数字时钟输入口	
38	GND		地线	
39	L/R		左右选择	
40	U/D		上下选择	
41	VGH		门开启电压	
42	VGL		门关电压	
43	AVDD		模拟输入电压	
44	PRESET		复位	
45	NC		空 pin	
46	VCOM		公共电压	
47	NC		空 pin	

地址：深圳市南山区西丽红花岭工业区闽利达工业园二楼南

写字楼：深圳市南山区深南大道西 10168 号佳嘉豪商务大厦 7A TEL:0755-86630011

TEL:0755-86016101 86016102 86016103 FAX:0755-86011954 邮编:518055

E-mail:jiuding@szsjd.com <http://www.szsjd.com> <http://szsjd.en.alibaba.com>

48	NC			
49	NC			
50	DITHB		抖动功能	

4.3 J304 接口定义 (电源串口接口):

结构	脚位定义	I/O	脚位定义说明	备注
1	+12V		电源	
2	GND		地线	
3	GND		地线	
4	VIDWO		信号输入	
5	RX		接收	RS232
6	TX		发送	RS232

4.4 401 接口定义 (触摸屏接口):

结构	脚位定义	I/O	脚位定义说明	备注
1			触摸屏 x-通道	
2			触摸屏 y-通道	
3			触摸屏 x+通道	
4			触摸屏 y+通道	

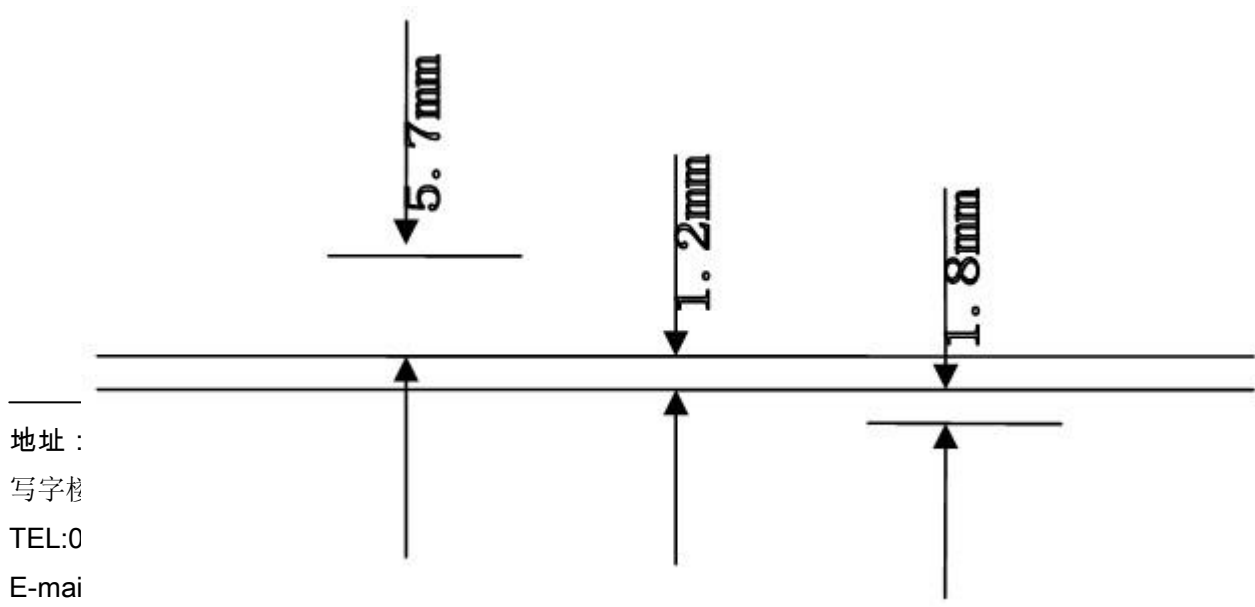
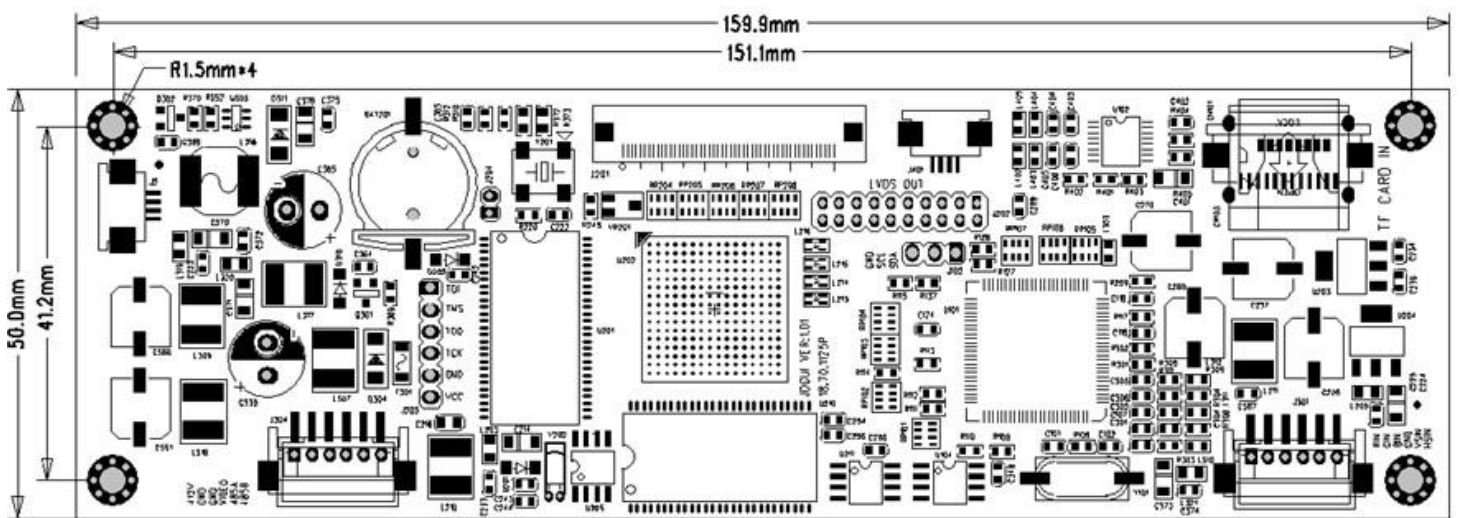
地址：深圳市南山区西丽红花岭工业区闽利达工业园二楼南

写字楼;:深圳市南山区深南大道西 10168 号佳嘉豪商务大厦 7A TEL:0755-86630011

TEL:0755-86016101 86016102 86016103 FAX:0755-86011954 邮编:518055

E-mail:jiuding@szsjd.com <http://www.szsjd.com> <http://szsjd.en.alibaba.com>

5. PCB 尺寸:



地址：
 写字楼
 TEL:0
 E-mai

6. 产品标示:

AT080TN52

7. 包装、运输及贮存

1. 供货包装

TBD

2. 运输及贮存

运输过程避免碰撞和雨雪淋袭；严禁与化学物品及潮湿物品同库贮存。

地址：深圳市南山区西丽红花岭工业区闽利达工业园二楼南

写字楼;:深圳市南山区深南大道西 10168 号佳嘉豪商务大厦 7A TEL:0755-86630011

TEL:0755-86016101 86016102 86016103 FAX:0755-86011954 邮编:518055

E-mail:jiuding@szsjd.com <http://www.szsjd.com> <http://szsjd.en.alibaba.com>

8. 调试注意事项

1. TFT 出厂前已用专用仪器进行精密调试和老化、测试，一般不需要再做调整。
2. 调整前，应正确连接电源、视频信号，应数次开关电源以及视频信号检查图像情况。
3. 因为此产品为电子产品，请注意防静电。
4. 8" TFT- LCD PANEL 为玻璃制品，小心拿放，以免破裂。

9. 液晶判定标准:

目的：制定 PANEL 的标准供进料检查、制程检查、客户检查的依据。

范围：适用于 8" TFT- LCD 产品。

作业内容:

9.1.判定标准及方法:

9.1.1. LCD 显示屏伤痕检测方法 with 判定:

9.1.1.1.在 20W 萤光灯下，距离 PANEL 30CM 处垂直（或左、右 45 度）

观察，如果没有看见异物、伤痕，则判定 OK，否则 NG。

9.1.2. LCD 显示屏黑点，白点，色点检测方法 with 判定:

9.1.2.1.检查方法

9.1.2.1.1.黑点：在表示点灯状况下，把检查黑点的 MASK 摆在 LCD 黑点的附近，目视观察比较大小。

9.1.2.1.2.白点，色点：在表示点灯状况下，把检查黑点的 MASK 重叠在 LCD 白点（色点）处，目视观察判断白点（色点）否可以隐藏。

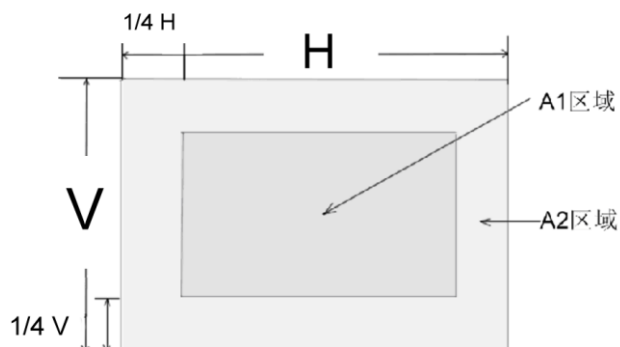
9.1.2.2.显示屏区域划分

地址：深圳市南山区西丽红花岭工业区闽利达工业园二楼南

写字楼;:深圳市南山区深南大道西 10168 号佳嘉豪商务大厦 7A TEL:0755-86630011

TEL:0755-86016101 86016102 86016103 FAX:0755-86011954 邮编:518055

E-mail:jiuding@szsjd.com <http://www.szsjd.com> <http://szsjd.en.alibaba.com>



注：A1 区域：图像有效区域中心范围。

A2 区域：图像有效区域边缘范围（四周的区域）。

9.1.3.判定选择:

地址：深圳市南山区西丽红花岭工业区闽利达工业园二楼南

写字楼;:深圳市南山区深南大道西 10168 号佳嘉豪商务大厦 7A TEL:0755-86630011

TEL:0755-86016101 86016102 86016103 FAX:0755-86011954 邮编:518055

E-mail:jiuding@szsjd.com <http://www.szsjd.com> <http://szsjd.en.alibaba.com>

欠点直径 (mm)		允 收 范 围	
		A1 区域	A2 区域
黑 点	$d \leq 0.15$	不计	不计
	$0.15 < d \leq 0.3$	4	4
	$0.3 < d \leq 0.5$	2	3
	$0.5 < d < 0.8$	0	2
白 点 或 色 点	$d \leq 0.15$	不计	不计
	$0.15 < d \leq 0.3$	3	3
	$0.3 < d \leq 0.5$	1	2
	$0.5 < d < 0.8$	0	1

注：1.大小：平均直径=（最长直径+最小直径）/2

2.关于小欠点密集的时候，用上述的基准判断。

3.黑斑、白斑：通过电压的变化来看，用对比的方法，对于明显斑点用点规格判断。

4.总的黑点、白点、色点个数：A1+A2 区 \leq 4 个。

地址：深圳市南山区西丽红花岭工业区闽利达工业园二楼南

写字楼;:深圳市南山区深南大道西 10168 号佳嘉豪商务大厦 7A TEL:0755-86630011

TEL:0755-86016101 86016102 86016103 FAX:0755-86011954 邮编:518055

E-mail:jiuding@szsjd.com <http://www.szsjd.com> <http://szsjd.en.alibaba.com>