

产品规格书



型号 : JDEF65 (540TV)

VER: 1.00- NTSC

使用方 USER		承制方 MANUFACTURER			
品质	工程	审批	制表	审核	批准

写字楼：深圳市南山区深南大道西 10168 号佳嘉豪商务大厦七楼南

电话：0755-86630011

传真：0755-86630012

地址：深圳市南山区西丽红花岭工业区闽利达工业园二楼南

TEL:0755-86016101 86016102 86016103 FAX:0755-86011954 邮编:518055

E-mail:jiuding@szsjd.com <http://www.szsjd.com> <http://szsjd.en.alibaba.com>

目 录

目录	2
版本更改	3
1. 概 况	4
2. 特 性	4
3. 应用范围	4
4. 接线图	5
5. 电气规格	6-7
6. 环境参数	8
7. 结构图	8
8. 包 装	9
9. 注意事项	9

写字楼：深圳市南山区深南大道西 10168 号佳嘉豪商务大厦七楼南

电话：0755-86630011

传真：0755-86630012

地址：深圳市南山区西丽红花岭工业区闽利达工业园二楼南

TEL:0755-86016101 86016102 86016103 FAX:0755-86011954 邮编:518055

E-mail:jjuding@szsjd.com <http://www.szsjd.com> <http://szsjd.en.alibaba.com>

Page 2 of 9

1. 概况：

JDEF65 VER:1.00 (1/3)CCD 彩色摄像头采用 SONY EFFIO-E 影像传感器。它适用于需要摄取视频信号的各种电子设备中,有 PAL 制式、NTSC 制式,有低照、数字宽动态、八国语言 OSD 菜单、按键控制、背光补偿、强光抑制、隐私遮蔽、移动侦测、自动增益控制、夜视等功能。

2. 特性：

- 视频输出 (1.0Vp-p 75 欧姆)
- PAL 制式、NTSC 制式

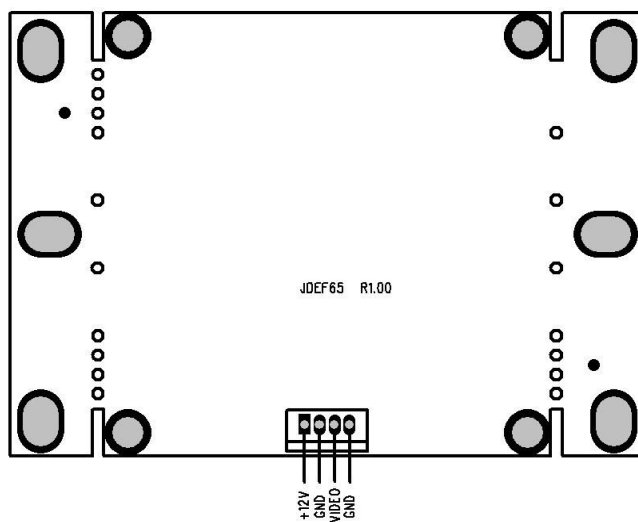
3. 应用范围：

- 办公室电子设备
- 仪器、仪表和测量用具
- 机器设备
- 监视设备 (车用监视器、便携视频采集、远程监视)
- 家居用品 (可视门铃、可视电话)
- 可适用于可靠性、稳定性、精确性要求高的尖端产品 (如银行、柜员机、港口等需求高清画面场合)

4.产品实物图：



产接线图：



写字楼：深圳市南山区深南大道西 10168 号佳嘉豪商务大厦七楼南

电话：0755-86630011

传真：0755-86630012

地址：深圳市南山区西丽红花岭工业区闽利达工业园二楼南

TEL:0755-86016101 86016102 86016103 FAX:0755-86011954 邮编:518055

E-mail:jjuding@szsjd.com <http://www.szsjd.com> <http://szsjd.en.alibaba.com>

5. 电气规格:

JDEF65 VER: 1.00 (1/3) CCD

影像传感器: 1/3 " SONY Exview HAD CCD II代

影像制式: PAL、NTSC

像素: NTSC:768 (H)×494(V) PAL:752(H)×582(V);

同步方式: 内置同步 水平解析度: 540 TV 线

信噪比: >52dB 最低照度: 0.1LUX/F1.2

逆光补偿方式:补偿开启/关闭可选

自动增益控制: 色度/亮度可调

曝光模式: 电子曝光/自动光圈曝光可选

电子快门: 1/50(1/60)-1/10000S

隐私遮蔽: 1、水平垂直位置可选; 2、遮蔽块颜色可选

Day&Night: ON/OFF ATR 设置: 开启 低 中 高

移动侦测: ON/OFF 宽动态: ON/OFF

白平衡:自动/预置/手动/室内/荧光/室外

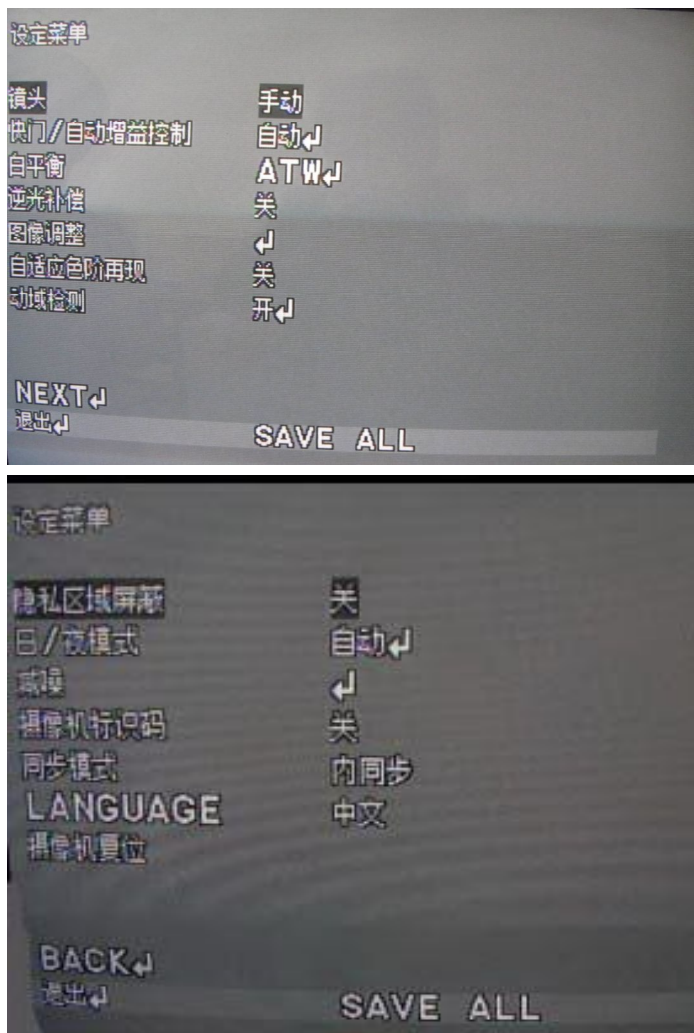
伽玛校正:>0.45 视频输出: 1.0Vp-p /75 Ω

所需电源: DC 12V±25% 可配镜头: C/CS 可选

尺寸: 38mm(H)×38mm(V) 或 55mm(H)×38mm(V) 可选

工作电流: 100MA+-10mA

OSD 菜单选项（见下图）



6. 环境参数:

工作温度: -10~60°C

相对湿度: 5~95% RH

存储温度: -25°C ~+60°C

写字楼: 深圳市南山区深南大道西 10168 号佳嘉豪商务大厦七楼南

电话: 0755-86630011

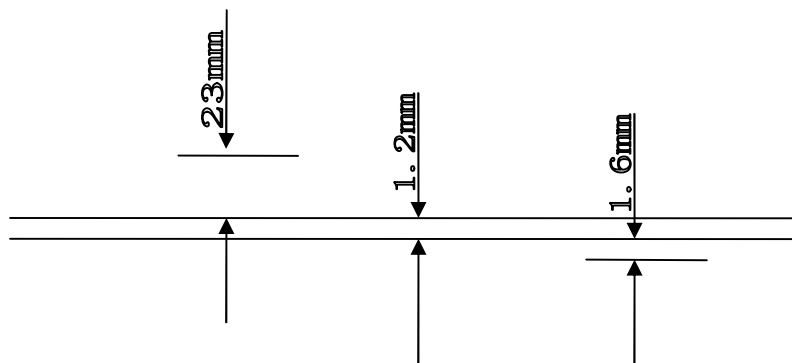
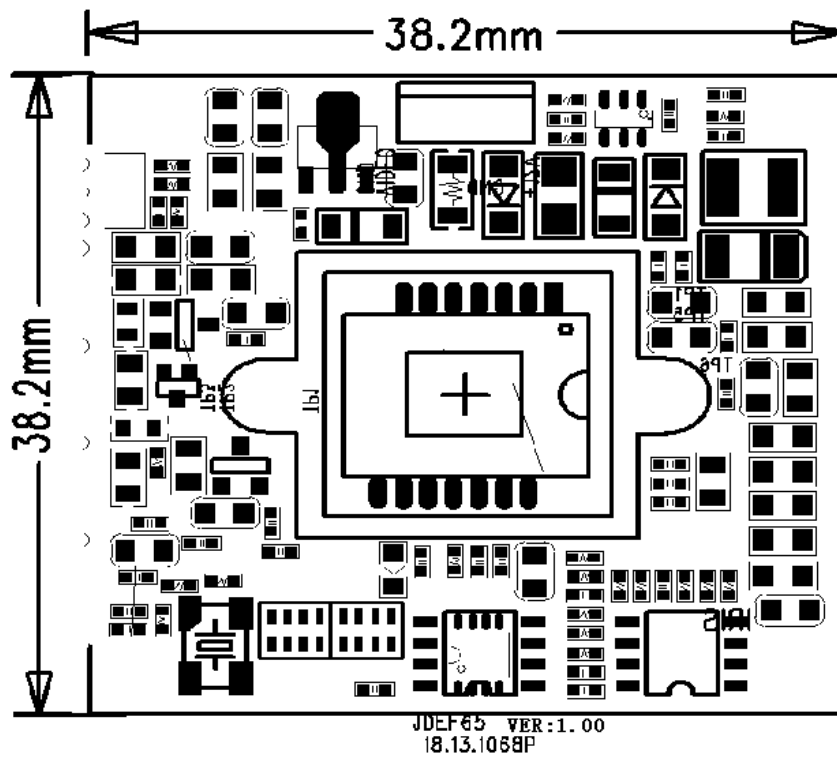
传真: 0755-86630012

地址: 深圳市南山区西丽红花岭工业区闽利达工业园二楼南

TEL:0755-86016101 86016102 86016103 FAX:0755-86011954 邮编:518055

E-mail:jjuding@szsjd.com <http://www.szsjd.com> <http://szsjd.en.alibaba.com>

7. 线路板结构图：



8.包装

TBD

写字楼：深圳市南山区深南大道西 10168 号佳嘉豪商务大厦七楼南

电话：0755-86630011

传真：0755-86630012

地址：深圳市南山区西丽红花岭工业区闽利达工业园二楼南

TEL:0755-86016101 86016102 86016103 FAX:0755-86011954 邮编:518055

E-mail:jjuding@szsjd.com <http://www.szsjd.com> <http://szsjd.en.alibaba.com>

9.注意事项:

- 1、输入电压请勿超过规格书上规定值以免损坏模组。
- 2、接口连接线不能接反，接反容易烧坏板子，对产品的使用造成影响。
- 3、此基板为电子产品,所以加工、组装、操作时需注意防静电措施，以免影响产品性能。
- 4、镜头是玻璃制品小心拿放，以免破裂。
- 5、镜头是玻璃制品注意防尘、防损，以免影响图像较果。