

产品规格书



型号：JDEF65（650 线）

RD001- PAL

| 使用方 USER | | | 承制方 MANUFACTURER | | |
|----------|----|----|------------------|----|----|
| 品质 | 工程 | 审批 | 制表 | 审核 | 批准 |
| | | | | | |

写字楼：深圳市南山区深南大道西 10168 号佳嘉豪商务大厦七楼南

电话：0755-86630011

传真：0755-86630012

地址：深圳市南山区西丽红花岭工业区闽利达工业园二楼南

TEL:0755-86016101 86016102 86016103 FAX:0755-86011954 邮编:518055

E-mail:jjuding@szsjd.com <http://www.szsjd.com> <http://szsjd.en.alibaba.com>

Page 1 of 10

目 录

| | |
|------------------|-----|
| 目录 | 2 |
| 版本更改 | 3 |
| 1. 概 况 | 4 |
| 2. 特 性 | 4 |
| 3. 应用范围 | 4 |
| 4. 实物图及接线图 | 5 |
| 5. 接口定义 | 6-7 |
| 6. 电气规格 | 7-8 |
| 7. 环境参数 | 9 |
| 8. 结构图 | 9 |
| 9. 包 装 | 10 |
| 10. 注意事项 | 10 |

写字楼：深圳市南山区深南大道西 10168 号佳嘉豪商务大厦七楼南

电话：0755-86630011

传真：0755-86630012

地址：深圳市南山区西丽红花岭工业区闽利达工业园二楼南

TEL:0755-86016101 86016102 86016103 FAX:0755-86011954 邮编:518055

E-mail:jjuding@szsjd.com <http://www.szsjd.com> <http://szsjd.en.alibaba.com>

Page 2 of 10

1. 概况：

JDEF65 RD001 (1/3)CCD 彩色摄像头采用 SONY EFFIO-E 影像传感器。它适用于需要摄取视频信号的各种电子设备中,有 PAL 制式、NTSC 制式,有低照、数字宽动态、八国语言 OSD 菜单、按键控制、背光补偿、强光抑制、隐私遮蔽、移动侦测、自动增益控制、夜视、标准 ITU656 数字信号和视频信号同时输出等功能。

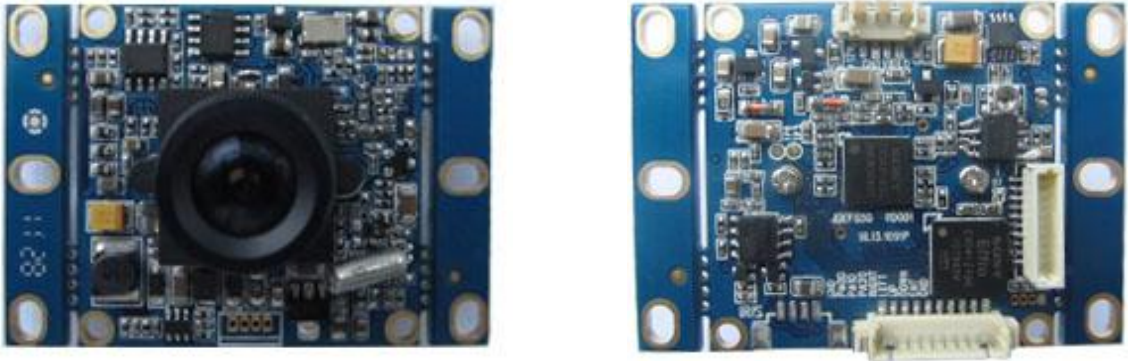
2. 特性：

- 视频输出 (1.0Vp-p 75 欧姆)
- PAL 制式、NTSC 制式

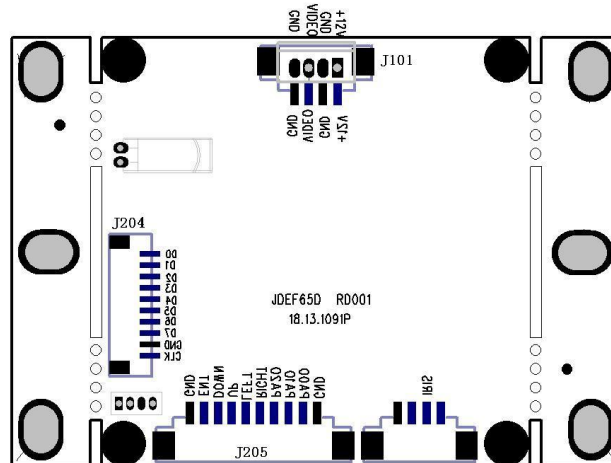
3. 应用范围：

- 办公室电子设备
- 仪器、仪表和测量用具
- 机器设备
- 监视设备 (车用监视器、便携视频采集、远程监视)
- 家居用品 (可视门铃、可视电话)
- 可适用于可靠性、稳定性、精确性要求高的尖端产品 (如银行、柜员机、港口等需求高清画面场合)

4.产品实物图：



产接线图：



写字楼：深圳市南山区深南大道西 10168 号佳嘉豪商务大厦七楼南

电话：0755-86630011

传真：0755-86630012

地址：深圳市南山区西丽红花岭工业区闽利达工业园二楼南

TEL:0755-86016101 86016102 86016103 FAX:0755-86011954 邮编:518055

E-mail:jjuding@szsjd.com <http://www.szsjd.com> <http://szsjd.en.alibaba.com>

5. 接口定义:

5.1 J101 接口:

| 结构 | 脚位定义 | I/O | 脚位定义说明 | 备注 |
|----|-------|-----|--------|----|
| 1 | GND | - | 地 | |
| 2 | VIDEO | O | 信号输出 | |
| 3 | GND | - | 地 | |
| 4 | +12V | I | 电源输入 | |

5.2 J204 接口:

| 结构 | 脚位定义 | I/O | 脚位定义说明 | 备注 |
|----|------|-----|--------|----|
| 1 | D0 | I | 656 信号 | |
| 2 | D1 | I | 656 信号 | |
| 3 | D2 | I | 656 信号 | |
| 4 | D3 | I | 656 信号 | |
| 5 | D4 | I | 656 信号 | |
| 6 | D5 | I | 656 信号 | |
| 7 | D6 | I | 656 信号 | |
| 8 | D7 | I | 656 信号 | |
| 9 | GND | - | 地 | |
| 10 | CLK | I | 时钟信号 | |

5.3 J205 接口:

| 结构 | 脚位定义 | I/O | 脚位定义说明 | 备注 |
|----|------|-----|--------|----|
| 1 | GND | | 地 | |
| 2 | PA00 | | ---- | |
| 3 | PA10 | | ----- | |
| 4 | PA20 | | ----- | |

写字楼：深圳市南山区深南大道西 10168 号佳嘉豪商务大厦七楼南

电话：0755-86630011

传真：0755-86630012

地址：深圳市南山区西丽红花岭工业区闽利达工业园二楼南

TEL:0755-86016101 86016102 86016103 FAX:0755-86011954 邮编:518055

E-mail:jjuding@szsjd.com <http://www.szsjd.com> <http://szsjd.en.alibaba.com>

| | | | | |
|----|-------|---|----------|--|
| 5 | RIGHT | I | 右 | |
| 6 | LEFT | I | 左 | |
| 7 | UP | I | 上 | |
| 8 | DOWN | I | 下 | |
| 9 | ENT | I | 确定键（和菜单） | |
| 10 | GND | - | 地 | |

6. 电气规格:

JDEF65 VER:1.00 (1/3)CCD

影像传感器: 1/3 " SONY Exview HAD CCD II 代

影像制式: PAL、NTSC

像素: PAL:960(H)×582(V) NTSC:967 (H)×494(V)

同步方式: 内置同步

水平解析度: 650 线

信噪比: >52dB

最低照度: 0.1LUX/F1.2

逆光补偿: 关

自动增益控制: 自动

曝光模式: 电子曝光/自动光圈曝光可选

电子快门: 1/50(1/60)-1/10000S

隐私遮蔽: 关

日/夜模式: 自动

移动侦测: 开

写字楼: 深圳市南山区深南大道西 10168 号佳嘉豪商务大厦七楼南

电话: 0755-86630011

传真: 0755-86630012

地址: 深圳市南山区西丽红花岭工业区闽利达工业园二楼南

TEL:0755-86016101 86016102 86016103 FAX:0755-86011954 邮编:518055

E-mail:jiuding@szsjd.com <http://www.szsjd.com> <http://szsjd.en.alibaba.com>

宽动态：关

白平衡： ATW

伽玛校正:>0.45

视频输出： 1.0Vp-p /75 Ω

所需电源： DC 12V ±25%

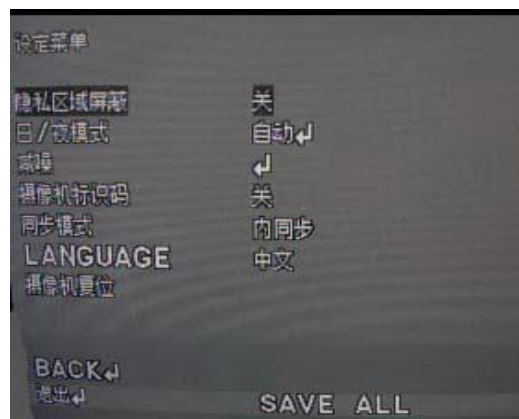
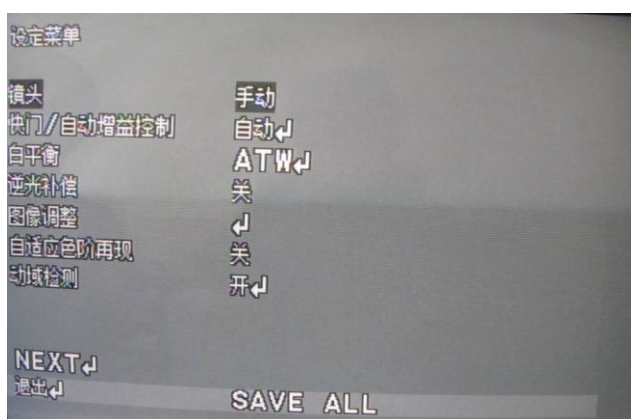
数字信号输出： 标准 ITU656

可配镜头:标配 3.6MM（90° 视角）

尺寸： 55mm(H)×38mm(V) 或 38mm(H)×38mm(V)可选

工作电流： 120MA+-10mA

OSD 菜单选项（见下图）



6. 环境参数:

工作温度： -10~60℃

相对湿度： 5~95% RH

存储温度： -25℃~+60℃

写字楼： 深圳市南山区深南大道西 10168 号佳嘉豪商务大厦七楼南

电话： 0755-86630011

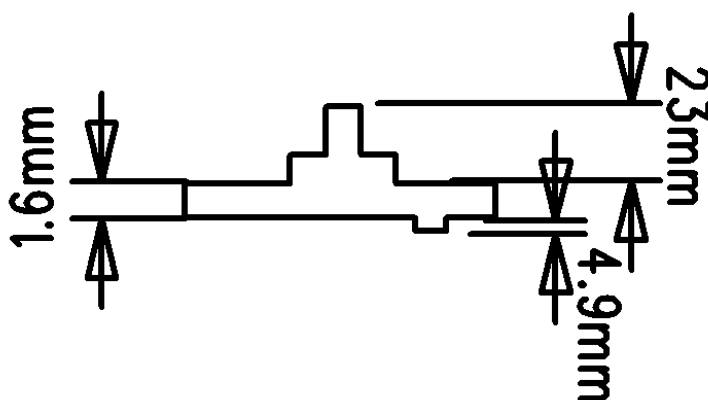
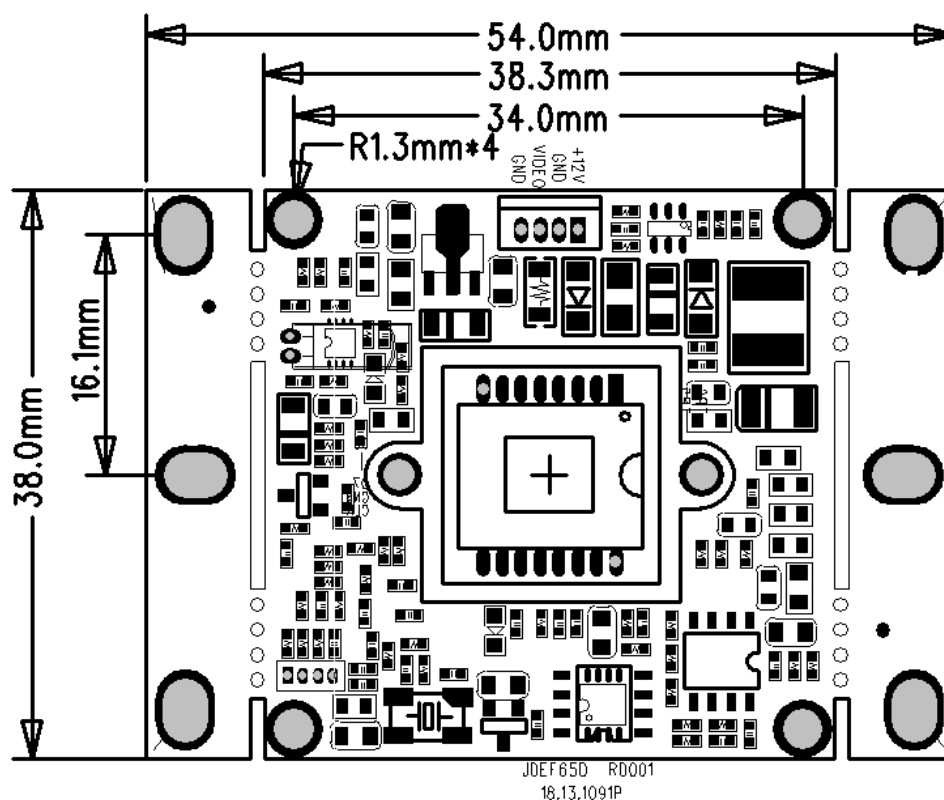
传真： 0755-86630012

地址： 深圳市南山区西丽红花岭工业区闽利达工业园二楼南

TEL:0755-86016101 86016102 86016103 FAX:0755-86011954 邮编:518055

E-mail:jjuding@szsjd.com <http://www.szsjd.com> <http://szsjd.en.alibaba.com>

7. 线路板结构图：



写字楼：深圳市南山区深南大道西 10168 号佳嘉豪商务大厦七楼南

电话：0755-86630011

传真：0755-86630012

地址：深圳市南山区西丽红花岭工业区闽利达工业园二楼南

TEL:0755-86016101 86016102 86016103 FAX:0755-86011954 邮编:518055

E-mail:jjuding@szsjd.com <http://www.szsjd.com> <http://szsjd.en.alibaba.com>

8.包装

TBD

9.注意事项:

- 1、输入电压请勿超过规格书上规定值以免损坏模组。
- 2、接口连接线不能接反，接反容易烧坏板子，对产品的使用造成影响。
- 3、此基板为电子产品,所以加工、组装、操作时需注意防静电措施，以免影响产品性能。
- 4、镜头是玻璃制品小心拿放，以免破裂。
- 5、镜头是玻璃制品注意防尘、防损，以免影响图像较果。

写字楼：深圳市南山区深南大道西 10168 号佳嘉豪商务大厦七楼南

电话：0755-86630011

传真：0755-86630012

地址：深圳市南山区西丽红花岭工业区闽利达工业园二楼南

TEL:0755-86016101 86016102 86016103 FAX:0755-86011954 邮编:518055

E-mail:jiuding@szsjd.com <http://www.szsjd.com> <http://szsjd.en.alibaba.com>