

产品规格书



型号:J70M02

VER: 1.00 –HB70-AM171

使用方 USER			承制方 MANUFACTURER		
品质	工程	审批	制表	审核	批准

地址：深圳市南山区西丽红花岭工业区闽利达工业园二楼南

TEL:0755-86016101 86016102 86016103 FAX:0755-86011954 邮编:518055

E-mail:jiuding@szsjd.com <http://www.szsjd.com> <http://szsjd.en.alibaba.com>

目 录

目录	2
版本	3
1. 概 况	4
2. 基本参数	4
3. 产品图片	5
4. 连线示意图	5-6
5. 驱动板接口定义	7
6. 结构图	8-9
7. 产品标示	10
8. 包装 运输	10
9. JD70M02 注意事项	10
10. 7.0"TFT- LCD PANEL 判定标准	11-12

1. 概况:

J70M02 VER:1.00-HB70-AM171 彩色驱动模组,由 J70M02 VER:1.00 驱动板和 (HB070-AM171-12A) 屏组成。输入 CVBS 信号,有 PAL 制和 NTSC 两种制式,可实现自动识别,按键调节, OSD 菜单显示。它主要用于可视电话,也可用于其他显示电子设备。

2. 基本参数:

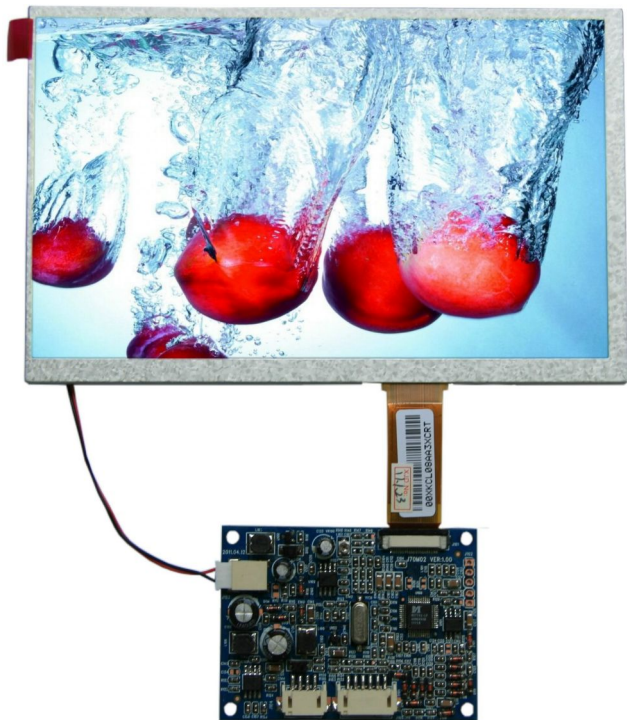
序号	项目	说明	备注
1	液晶屏显示尺寸	7.0 英寸	
2	液晶屏显示比例	16:9	
3	背光方式	LED	
4	亮度	200cd/m ²	
5	解析度	480 (RGB)×234	
6	视角范围 (上、下、左、右)	(45/65/65/65)	
7	液晶屏尺寸	165.0 (W) × 100.0 (H) × 5.8 (D) mm	
8	有效显示范围	154.08 (W) × 86.58 (H) mm	
9	驱动板尺寸	70.0 (W) × 50.0 (H) × 7.9 (D) mm	
10	工作电压 (电源纹波小于 0.3VP-P)	最小: DC9V; 标准: DC12V; 最大: DC18V;	
11	工作电流 (DC 12V 供电时)	DC190mA ± 10mA	
12	消耗功率	2.28W (TYP)	
13	启动时间	1.8 秒	
14	工作温度范围	-10℃ ~ 60℃	
15	储存温度范围	-20℃ ~ 70℃	
16	环境相对湿度	5~95%RH	

地址: 深圳市南山区西丽红花岭工业区闽利达工业园二楼南

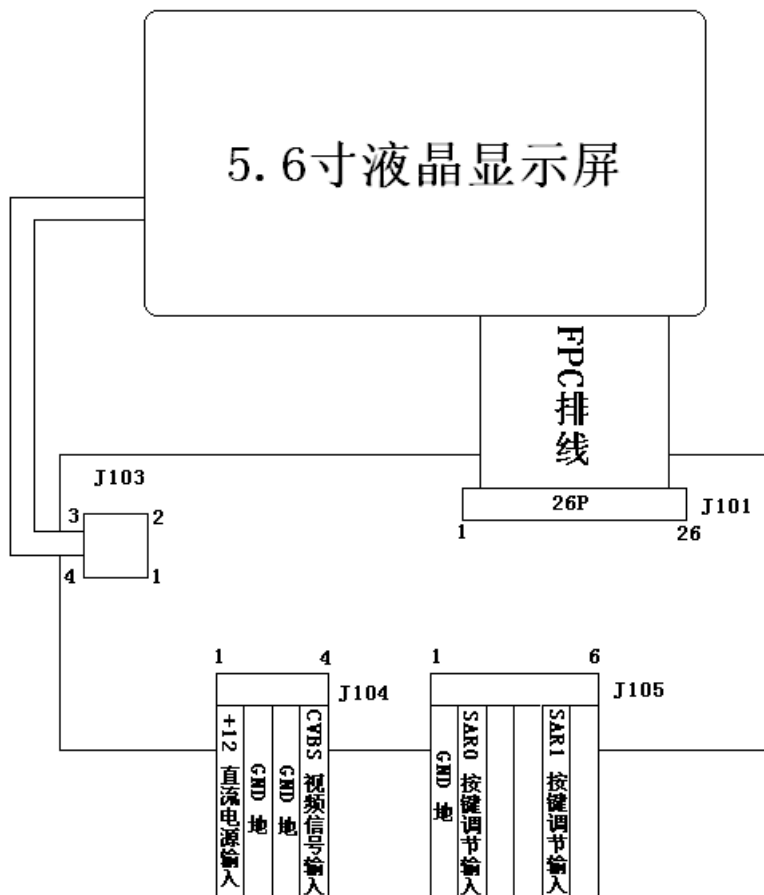
TEL:0755-86016101 86016102 86016103 FAX:0755-86011954 邮编:518055

E-mail:jiuding@szsjd.com <http://www.szsjd.com> <http://szsjd.en.alibaba.com>

3. 产品图片:



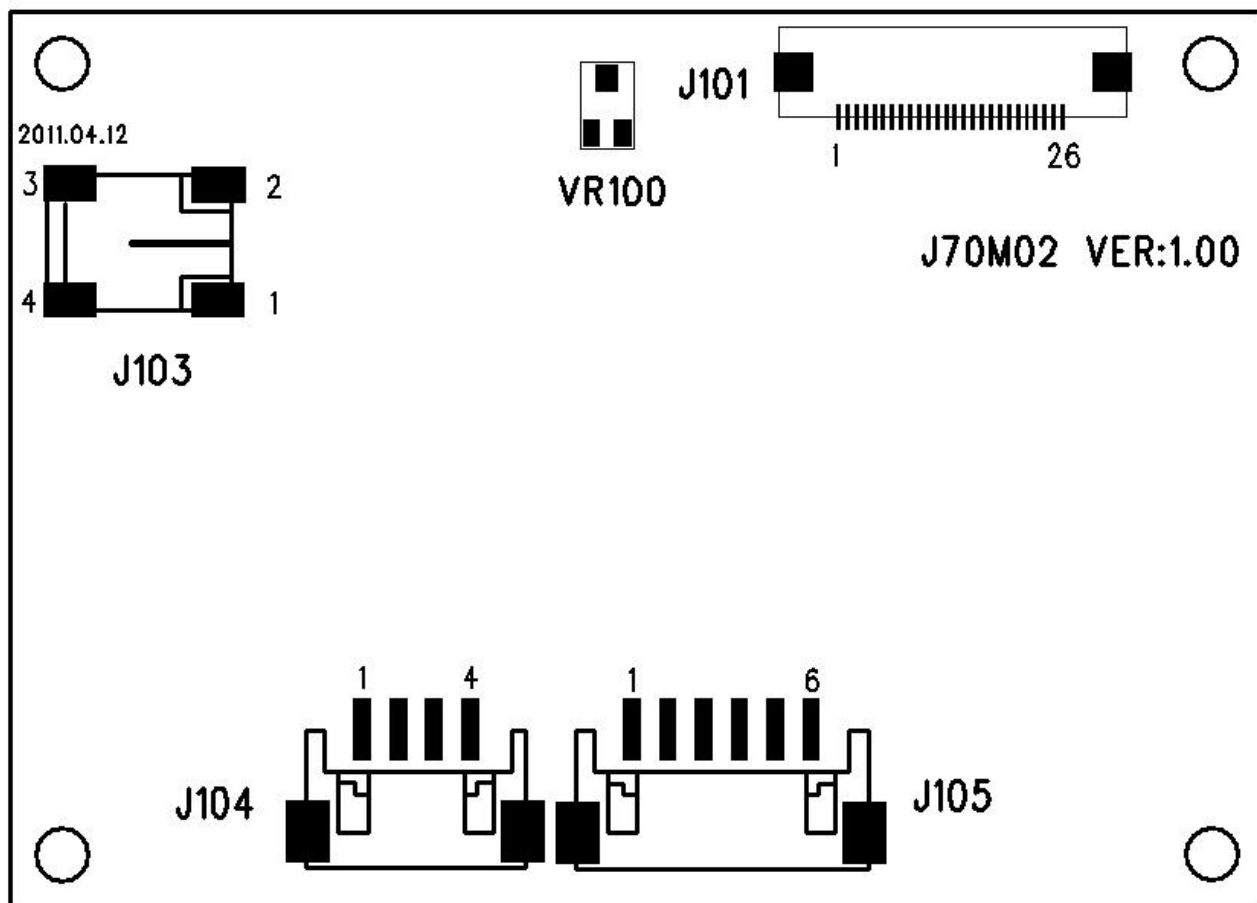
4. 连线示意图:



地址：深圳市南山区西丽红花岭工业区闽利达工业园二楼南

TEL:0755-86016101 86016102 86016103 FAX:0755-86011954 邮编:518055

E-mail:jiuding@szsjd.com <http://www.szsjd.com> <http://szsjd.en.alibaba.com>



注：VR100 VCOM-清晰度调节

5. 驱动板接口定义：

5.1 J104 接口定义：

结构	脚位定义	I/O	脚位定义说明	备注
1	+12VIN	I	+12V 直流电源输入	
2	GND	-	地	
3	GND	-	地	
4	CVBS	I	视频信号输入	

地址：深圳市南山区西丽红花岭工业区闽利达工业园二楼南

TEL:0755-86016101 86016102 86016103 FAX:0755-86011954 邮编:518055

E-mail:jiuding@szsjd.com <http://www.szsjd.com> <http://szsjd.en.alibaba.com>

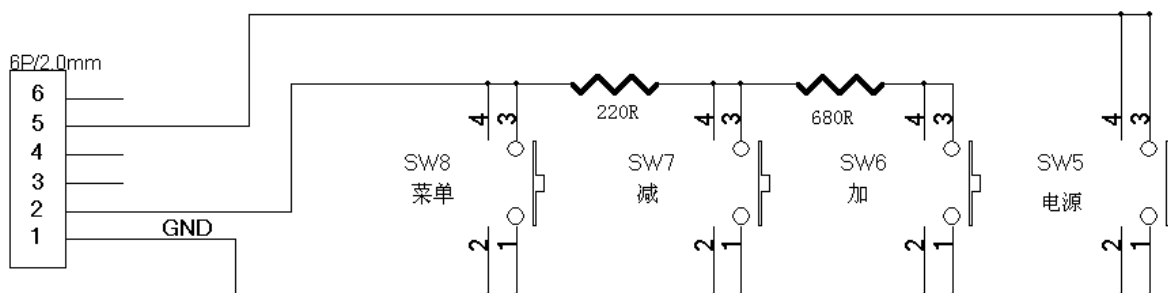
5.2 J103 接口定义：

结构	脚位定义	I/O	脚位定义说明	备注
1	LED-	O	LED 负极	
2	LED+	O	LED 正极	
3	GND	-	固定脚	
4	GND	-	固定脚	

5.3 J105 接口定义：

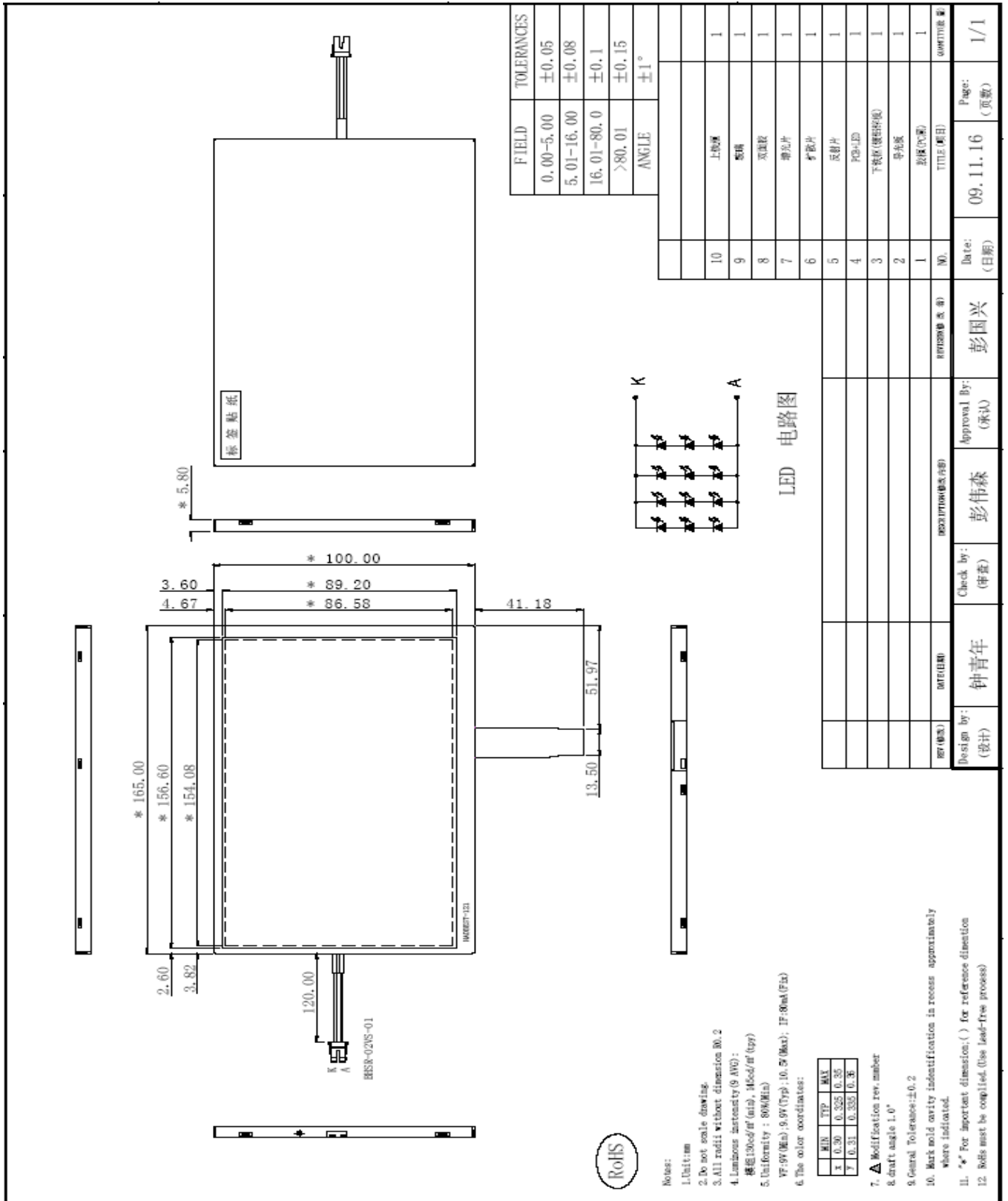
结构	脚位定义	I/O	脚位定义说明	备注
1	GND	-	地线	
2	SAR0	I	按键调节输入	
3		-		
4		-		
5	SAR1	I	按键调节输入	
6		-		

按键板接线图：



6.结构图:

6.1 TFT LCD Panel:

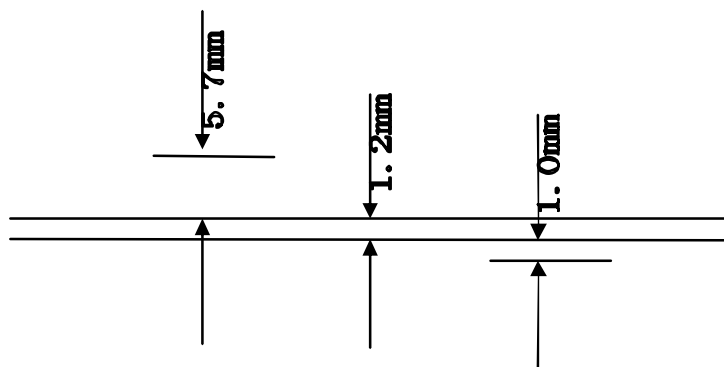
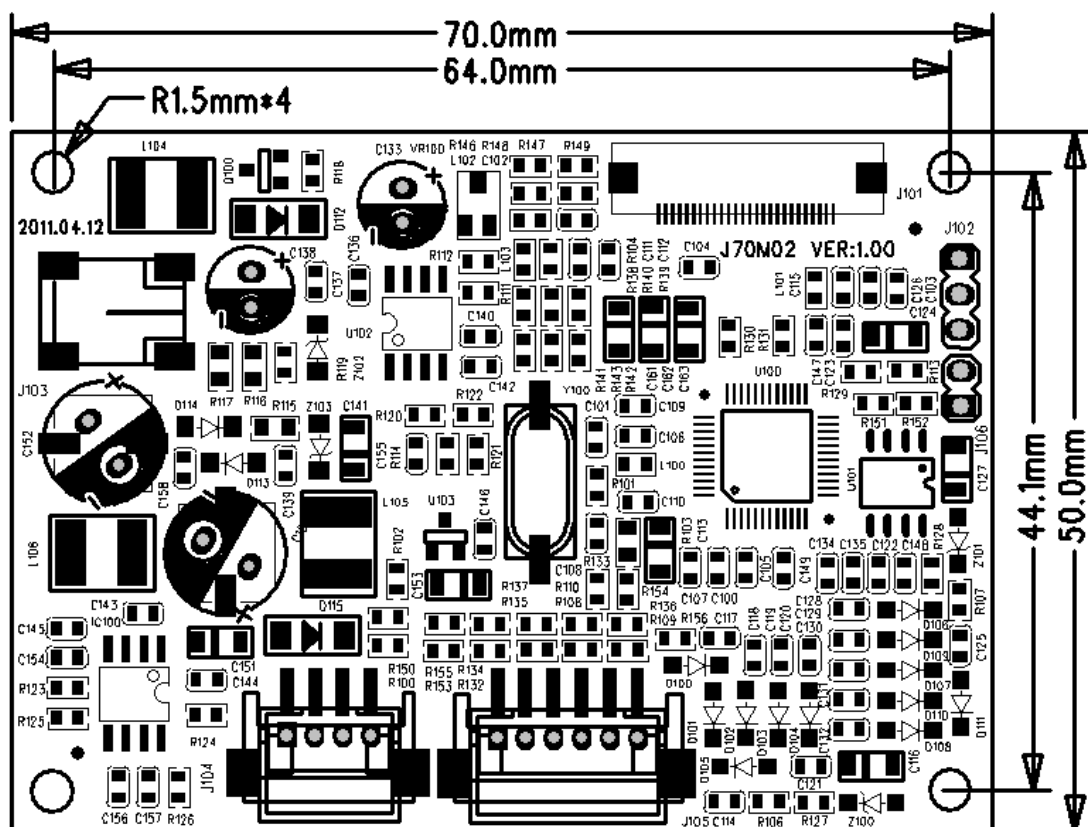


地址：深圳市南山区西丽红花岭工业区闽利达工业园二楼南

TEL:0755-86016101 86016102 86016103 FAX:0755-86011954 邮编:518055

E-mail:jiuding@szsjd.com <http://www.szsjd.com> <http://szsjd.en.alibaba.com>

6.2 PCB 尺寸: 70.0(W) × 50.0(H) × 7.9(D)



地址：深圳市南山区西丽红花岭工业区闽利达工业园二楼南

TEL:0755-86016101 86016102 86016103 FAX:0755-86011954 邮编:518055

E-mail:jiuding@szsjd.com <http://www.szsjd.com> <http://szsjd.en.alibaba.com>

7. 产品标示:

HB070-AM171-12A

8. 包装、运输及贮存

1. 供货包装

TBD

2. 运输及贮存

运输过程避免碰撞和雨雪淋袭；严禁与化学物品及潮湿物品同库贮存。

9. J70M02 调试注意事项

1. TFT 出厂前已用专用仪器进行精密调试和老化、测试，一般不需要再做调整。
2. 调整前，应正确连接电源、视频信号，应数次开关电源以及视频信号检查图像情况。
3. 因为此产品为电子产品，请注意防静电。
4. 7.0" TFT- LCD PANEL 为玻璃制品，小心拿放，以免破裂。
5. 按按键时需注意不能让手碰到按键引脚，因人体有一定的电阻，如触摸到会对按键功能造成影响。

10.7.0" TFT-LCD PANEL 判定标准:

目的：制定 PANEL 的标准供进料检查、制程检查、客户检查的依据。

范围：适用于 7.0" TFT LCD 产品。

作业内容:

10.1.判定标准及方法:

10.1.1. LCD 显示屏伤痕检测方法判定:

10.1.1.1.在 20W 萤光灯下，距离 PANEL 30CM 处垂直（或左、右 45 度）

观察，如果没有看见异物、伤痕，则判定 OK，否则 NG.

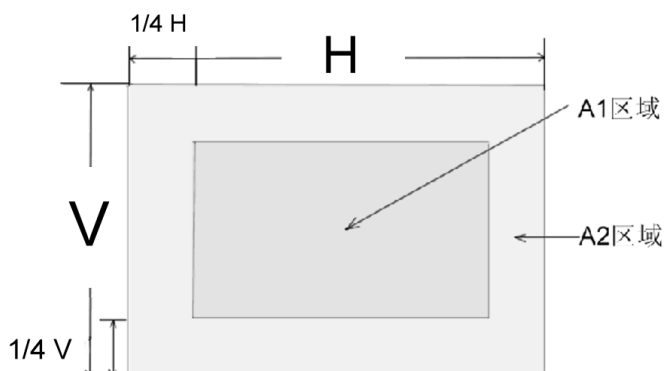
10.1.2. LCD 显示屏黑点，白点，色点检测方法判定:

10.1.2.1.检查方法

10.1.2.1.1.黑点：在表示点灯状况下，把检查黑点的 MASK 摆在 LCD 黑点的附近，目视观察比较大小.

10.1.2.1.2.白点，色点：在表示点灯状况下，把检查黑点的 MASK 重叠在 LCD 白点（色点）处，目视观察判断白点（色点）是否可以隐藏.

10.1.2.2.显示屏区域划分



注：A1 区域：图像有效区域中心范围.

A2 区域：图像有效区域边缘范围（四周的区域）.

10.1.3.判定选择:

欠点直径 (mm)		允 收 范 围	
		A1 区域	A2 区域
黑 点	$d \leq 0.15$	不计	不计
	$0.15 < d \leq 0.3$	4	4
	$0.3 < d \leq 0.5$	2	3
	$0.5 < d < 0.8$	0	2
白 点 或 色 点	$d \leq 0.15$	不计	不计
	$0.15 < d \leq 0.3$	3	3
	$0.3 < d \leq 0.5$	1	2
	$0.5 < d < 0.8$	0	1

注：1.大小：平均直径=（最长直径+最小直径）/2。

2.关于小欠点密集的时候，用上述的基准判断。

3.黑斑、白斑：通过电压的变化来看，用对比的方法，对于明显斑点用点规格判断。

4.总的黑点、白点、色点个数：A1+A2区 \leq 4个。